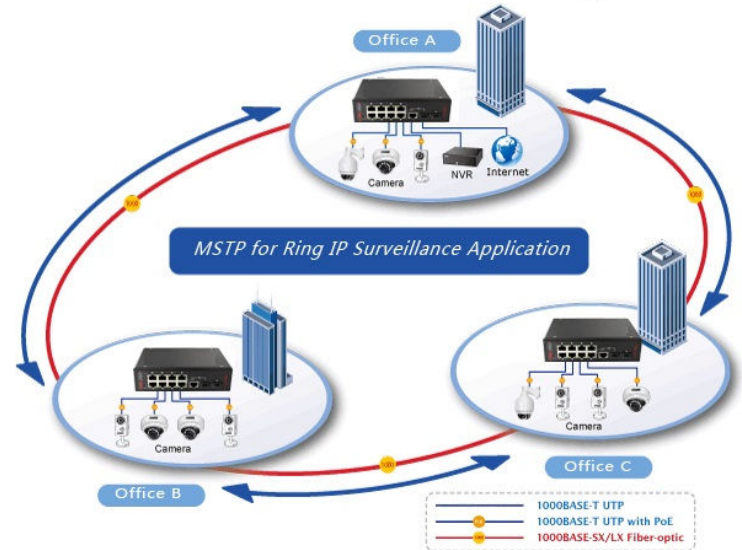
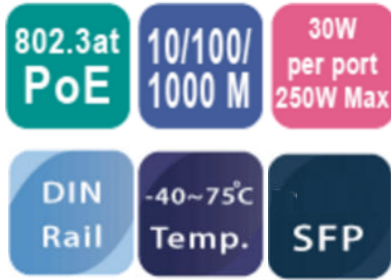


- ✓ **CLR-IES-G802P 8Port Gigabit RJ45 POE + 2Port SFP Managed Ring Switch**  
 CLR-IES-G802P, 8Port 10/100/1000Base-TX POE ve 2Portu SFP Slot olmak üzere toplam 10 Port Endüstriyel Tip Yönetilebilir Gigabit Ethernet Ağ Anahtarıdır. Her bir RJ45 portundan 15.4/25.4 watt PoE güç verir. Kesintisiz haberleşme için Ring topolojiyi destekler. Geniş sıcaklık aralığı ve IP40 korumalı gövdesi sayesinde zorlu saha koşullarında mükemmel performans sağlar. IP kamera sistemleri , Raylı Sistemler , Tünel Çözümleri , RES/HES Ethernet ve Otomasyon Altyapısı gibi uygulamalar için ideal çözümdür.

### Teknik Özellikler

- ✓ 8Port Gigabit RJ45 PoE portu + 2Port SFP Fiber Slot ( Yuva)
- ✓ Tüm L2+ özelliklerini (802.1Q VLAN, Port Mirroring, Port isolation, IGMP Snooping, Link Aggregation, DHCP Snooping, LLDP, POE+ management, IP Source Guard, ARP inspection, ACLs) destekler.
- ✓ G.8032, ERPS Ring desteği - 50ms'de ringi otomatik yeniler
- ✓ 9600Kbyte Jumbo Frame 'leri iletebilir.
- ✓ Çalışma sıcaklık aralığı -40°C to 75°C.
- ✓ IEEE 802.3af/at'ye uygun. 25.4W'a kadar PoE güç verebilir
- ✓ WEB, CLI (konsol), TELNET, SSH, SNMP ile yönetilebilir
- ✓ Endüstriyel ortamlarda çalışır. IP40 seviyesinde korumalıdır
- ✓ DIN-rail tipi kolay montaj. Fansız soğutma sistemi
- ✓ MAC Adres Tablo büyüklüğü: 8K
- ✓ Anahtarlama Kapasitesi: 20Gbps , Paket iletim kapasitesi: 14.88Mpps



### Uyarı

Fiber Optik SFP Modül ve AC/DC Güç Adaptörü Ayrıca sipariş edilmelidir.

Sipariş No	Özellikler
CLR-IES-G802P	8*10/100/1000 PoE + 2*SFP Yönetilebilir Gigabit Endüstriyel Ring Switch
CLR-SFP-IG003	Industrial Gigabit Singlemode LX SFP Modül
CLR-SFP-IG001	Industrial Gigabit Multimode SX SFP Modül
EDR-120-48	AC/DC Converter Output 48VDC 120W 2.5A ( Herbir Porttan 15.4Watt çıkış almak için)
NDR-240-48	AC/DC Converter Output 48VDC 240W 5A ( Herbir Porttan 25.4Watt çıkış almak için)



www.switchmerkezi.com



www.gbicmodul.com



www.clrnetworks.com



www.netkablo.com