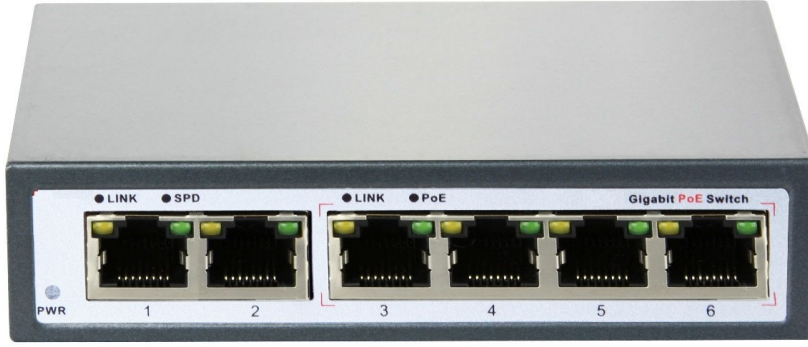




CLR-SWG-420P 6Port Gigabit Ethernet POE Switch (4Port POE)

CLR-SWG-420P POE Switch CCTV IP Güvenlik kameraları , IP Telefon Sistemlerinde PD Cihazlara enerji vermek için kullanılır. 4Portu POE destekli olmak üzere toplam 6Port'dur.



Teknik Özellikler

- 4 Adet 10/100/1000Base-T Gigabit Ethernet POE RJ45
- 2 Adet 10/100/1000Base-T Gigabit Ethernet Uplink RJ45 Portu (POE'siz)
- Unmanaged (Yönetilemez)
- Herbir Portun POE gücü 15.4W IEEE 802.af standardı
- Toplam POE gücü 60W
- MAC adres tablosu 1K. Otomatik mac adresi öğrenme ve yaşlandırma.
- Band Genişliği 8.8Gbps (non-blocking)
- Paket iletim kapasitesi 1.19Mpps@64bytes
- Store and Forward Mimari 192K forwarding hafızası
- Paket Buffer hafızası 96KB
- Ethernet Çerçeve Boyutu - Frame Size 64-1536Byte
- AC 100-240V 50/60Hz Besleme. Güç adaptörü dahildir.
- POE Çıkış Voltajı DC 48V
- 100Mt CAT5e / CAT6 / CAT6A / CAT7 kablo mesafesi
- Enerji , Ağ ve POE Durum Ledleri
- Çalışma sıcaklığı 0 ° ~ 55 ° C
- POE Enerji bağlantı ucu RJ45 konnektörde 4/5(+) ve 7/8 (-)'dir.

