

Bir transmisyon sisteminin diğer bir kanal üzerinde istenmeyen etkiler yapması şeklinde bir fenomen olan “crosstalk”, CAT6 kablolarında, özellikle yüksek frekanslarda yüksek gürültü oluşturmaktadır. CAT6 spektrumlarında çeşitli iyileştirmeler yapılarak CAT6A standartları ortaya çıkarılmış ve Cat6A ürünler özellikle 10GBase-T sistemlerde aranır haline gelmiştir.

Cat7 ürünlere göre daha uygun maliyette oluşu, 10G bağlantılarda Cat6A ürünlerin tercih edilmesini sağlamıştır.

10Gbit hızda Cat6 kablo ile 55m iletim mesafesine ulaşılırken, Cat6A ile 100m mesafe elde edilebilir.

Telkolink, 10Gbps kablolarında EXCEL marka ürünleri sunmaktadır.

Tüm Excel ürünleri Delta testlerinden geçmiş ve sertifikalandırılmıştır. 25 yıl garanti verilmektedir.



Address : Perpa Ticaret Merkezi, A Blok No.516 Şişli/İstanbul | Tel : +90 212 3204030 | Fax : +90212 3200255 | e-mail : info@telkolink.com

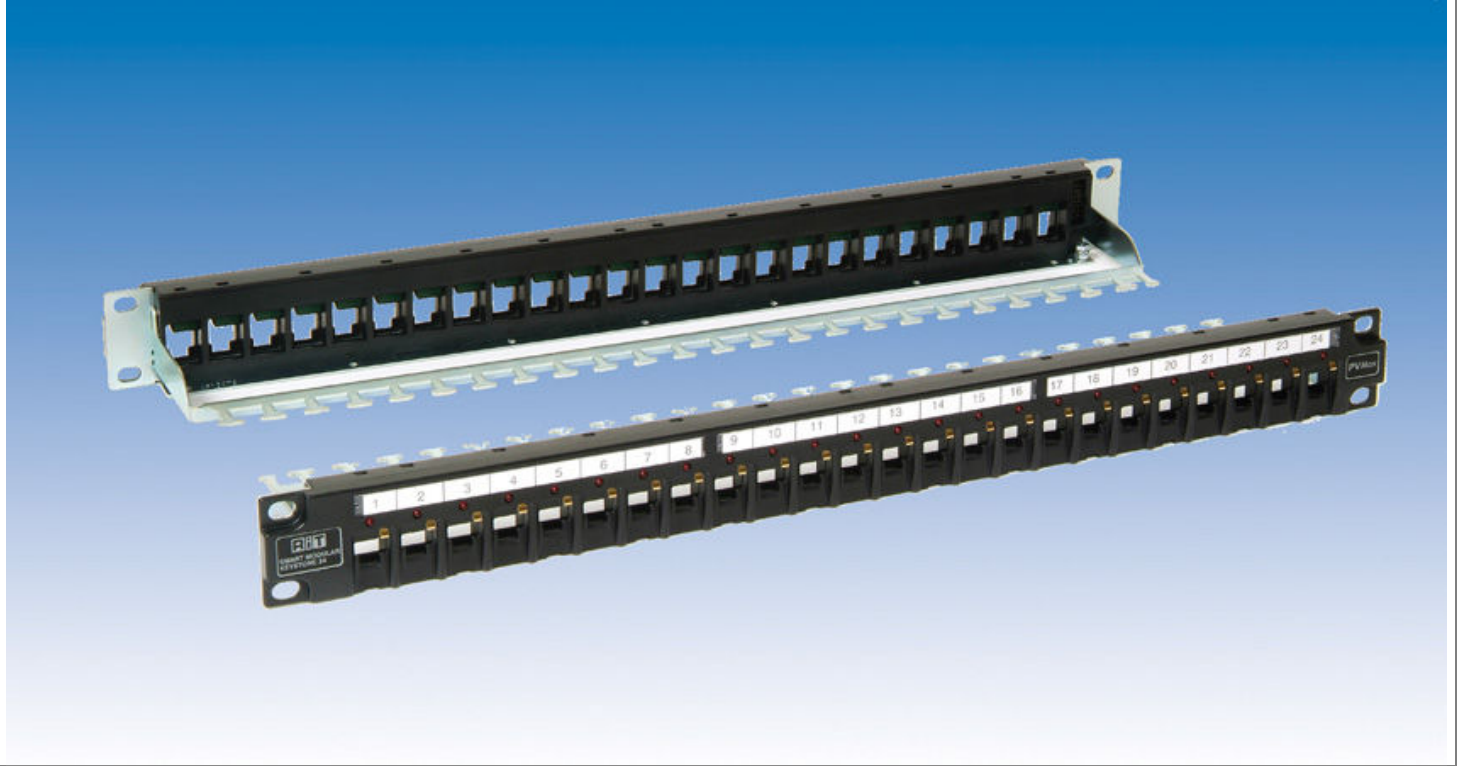
www.telkolink.com

© 2009 telcolink Inc. All rights reserved. Information in this document is subject to change without notice. All company names, logos, and product designs that are trademarks or registered trademarks are the property of their respective owners. 617-000175 Rev. C

excel
without compromise.

Quality Link Connections





Modular Keystone Paneli

24 port, yönetilebilir, akıllı modüler paneldir.

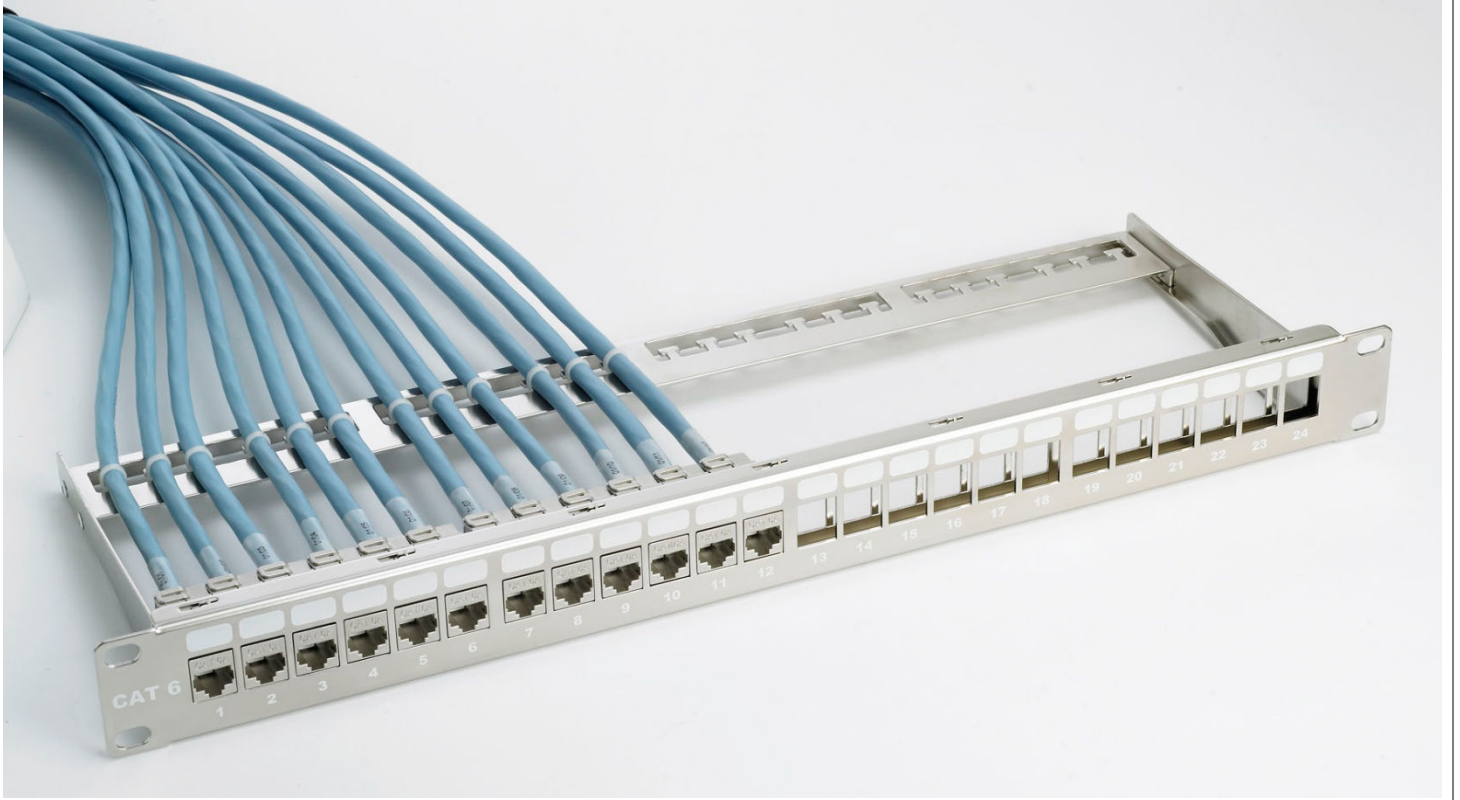
Hiçbir alet kullanmadan, UTP veya STP keystone lara kablolar monte edilebilir ve bu keystone lar, yine aletsiz olarak akıllı patch panele takılabilir.

Aynı panele farklı türde jacklar takılabilmesi sayesinde esneklik sağlanmıştır.

Özellikler

- Modüler 1U tasarım, 24 adet UTP veya STP keystone-tipi jack
- Kolay montaj
- Excel Category 6_A Screened (100-180) & Category 6 screened (100-210) ve unscreened (100-211 veya 100-212) Keystone Toolless Jaklar (alet gerekmez) takılabilir.
- Aynı panele farklı tür jaklar takılabilir.
- STP seçeneğinde, topraklama sağlamak için 24 adet leaf kontak bulunur.
- Excel RiT EPV yönetim yazılımı ile merkezi olarak kablolama kalitesi monitor edilebilir.

Product Code	Description
R3260080	SMART KEYSTONE PANEL UTP 24 PVMaX
R3260081	SMART KEYSTONE PANEL STP 24 PVMaX
R3814015	ROUND SCANNER ATTACHMENT CORD GROUP B UTP 1.5MTR
R3814025	ROUND SCANNER ATTACHMENT CORD GROUP B UTP 2.5MTR
R3814040	ROUND SCANNER ATTACHMENT CORD GROUP B UTP 4m
R3814060	ROUND SCANNER ATTACHMENT CORD GROUP B UTP 6m
R3814120	ROUND SCANNER ATTACHMENT CORD GROUP B UTP 12m
R3818002	SPLITTER ATTACHMENT CORD UTP 0.2m



Boş Modüler Patch Panel

Excel'in keystone jack patch panel frame ine ekranlı veya ekranlız keystone lar hiç bir alete gerek duymadan monte edilebilir. İki tip frame mevcuttur; Geleneksel siyah tasarım ve yeni krom model. Krom modeli'nin arkasına monte edilen Patch Kablo Düzenleyici çubukları sayesinde kabinetlerin içi estetik kazanmıştır.

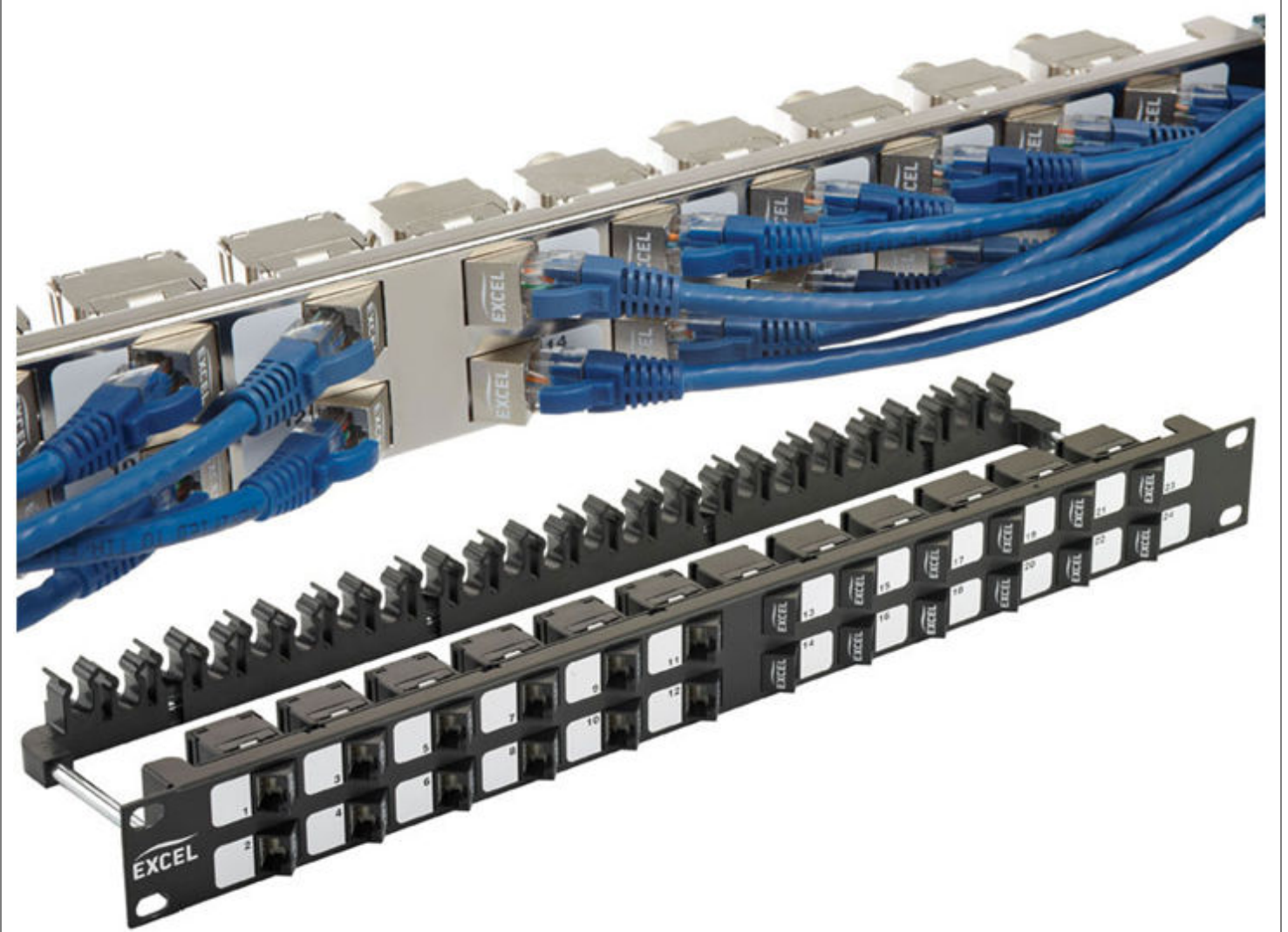
Kurulum işleminin hiç bir aşamasında alet gerekmez.

Topraklama kiti de ürün ile birlikte dir.

Özellikler

Excel Cat 5e, Cat 6 & Cat 6_A jacklar takılabilir
Siyah ve krom renk seçenekleri
Option to part or fully load
Topraklama kiti mevcut
16 ve 24 port kapasitesi, 1U
Excel toolless screened keystone jack takılır.
Renk seçenekleri - Black or Chrome

Name	Description
100-025	16 port 1U Unloaded Black Keystone Frame
100-026	24 port 1U Unloaded Black Keystone Frame
100-027	16 port 1U Unloaded Chrome Keystone Frame
100-028	24 port 1U Unloaded Chrome Keystone Frame

**Boş – Açılı Keystone Jack Patch Panel Frame**

1U frame üzerine ekranlı ve ekransız (Screened unscreened) Category 6 & 6_A Keystone Jacklar 12'şer adet sağa ve sola bakacak şekilde takılır. Açılı olması sayesinde patch kablolar daha az bükülmüş olur. Bu sayede kabin içi boşluk gereksinimi azaldığı gibi data iletim hızı da düşmemiş olur.

Özellikler

Excel Cat 6 & Cat 6_A Jacklar uygundur
Açılı olması sayesinde kabin içi kullanım kolaylığı
İhtiyacınız kadar sayıda keystone takıp kullanabilirsiniz
Unscreened & Screened - Cat 6 & Cat 6_A destekler
İki sıra halinde jack takılır
Siyah ve krom renk seçenekleri

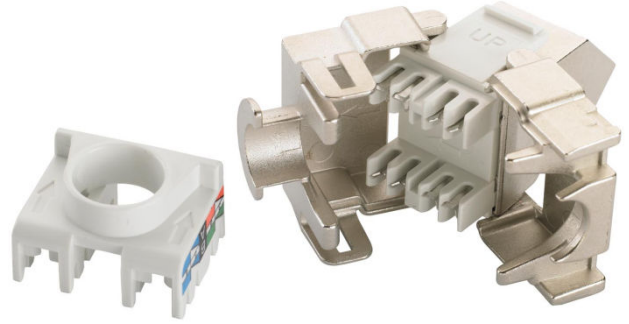
Name**Description**

100-023

24 port angled unloaded 1U black UTP keystone frame

100-024

24 port angled unloaded 1U chrome FTP keystone frame



Category 6A Ekranlı Açılı Keystone Jack – Toolless

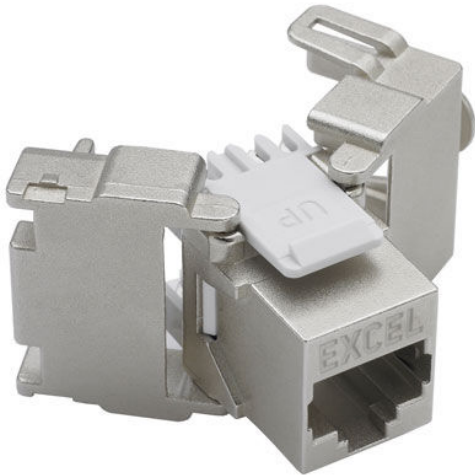
Excel boş patch panellere hiçbir alet kullanmadan takılabilen Category 6A Screened Angled Keystone Jack. 10G Ethernet Soket, yüksek kaliteli çinko döküm tekniği ile üretilir. Kelebek şeklinde açılır. Kablolar yerleştirilip kapak kapatılır.

Name

Description

100-185

Category 6A Screened STP Angled Keystone Toolless Jack, Butterfly Style



Category 6A Ekranlı Keystone Jack - Toolless

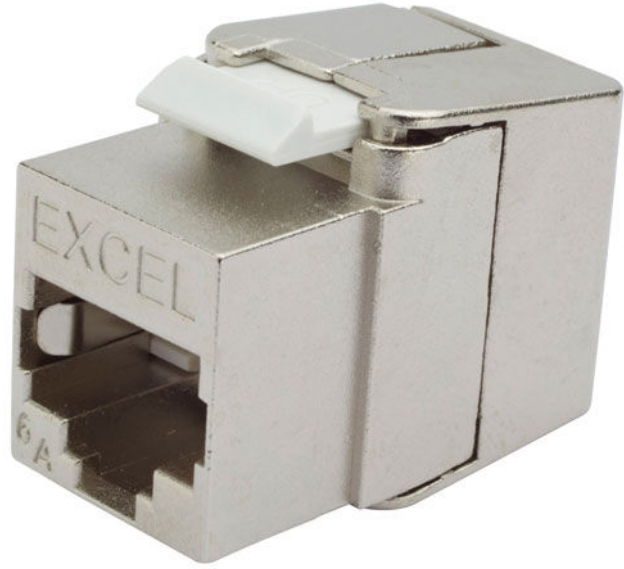
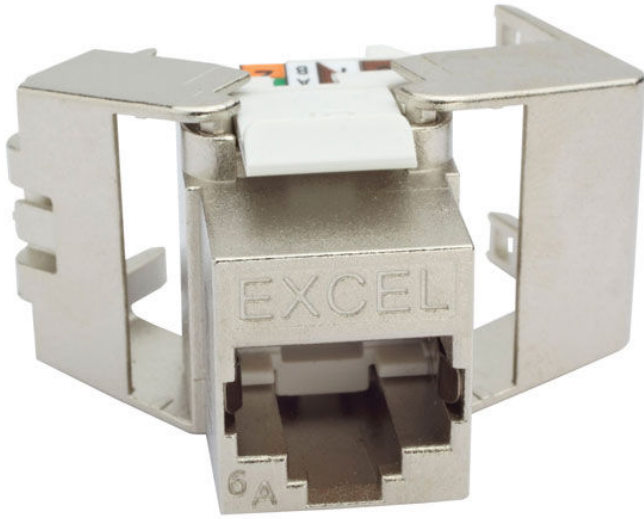
Malzemesi dökümdür (die cast housing).
Montajında alet gerektirmez.
10 Gigabit Ethernet uygulamalarına uygundur
Lifetime Product Warranty.
25 year system warranty
360 derece shield sayesinde yabancı diyafoniden etkilenmez
100m'ye kadar 10 Gigabit Ethernet çalışır. Geriye dönük olarak Cat5E ve Cat6 ile uyumludur.

Name

Description

100-180

Category 6A Screened Keystone Jack, Butterfly Style, Toolless



Category 6A Ekranlı Keystone Jack Küçük Tip - Toolless

Hacmi düşürülmüş kompakt RJ45 soketidir. Malzemesi dökümdür (die cast housing). Montajında alet gerektirmez. 10 Gigabit Ethernet uygulamalarına uygundur Lifetime Product Warranty. 25 year system warranty 360 derece shield sayesinde yabancı diyafoniden etkilenmez 100m'ye kadar 10 Gigabit Ethernet çalışır. Geriye dönük olarak Cat5E ve Cat6 ile uyumludur.

Name

Description

100-181

Category 6A Low Profile Screened Keystone Jack - Toolless



Category 6A Ekransız Keystone Jack

Excel Category 6_A Unscreened Twisted Pair (U/UTP) Keystone Jack, RJ45 patchpanellerine, faceplatelere, yer kutularına monte edilebilir. 180 derecedir. EC Verified UL 1863 Safety Listed UK94V-0 fire retardant plastic Lifetime product warranty 25 year system warranty 10GBase-T ethernet uygulamaları içindir

Name

Description

100-156

Category 6A Unscreened (U/UTP) Keystone Jack (White)

100-156-BK

Category 6A Unscreened (U/UTP) Keystone Jack (Black)



Category 6A Ekransız (U/UTP) Patch Kablo - LSOH

- 26AWG stranded bakır teller.
- 500MHz için tasarlanmıştır
- 10GBase-T Ethernet uygulamaları
- EC verified
- Tırnağı koruyucu boot seçeneği vardır
- Geniş uzunluk ve renk çeşitleri
- Low smoke zero halogen dış kılıf
- 25 yıl garanti

Product Code	Description
100-500	Category 6A Unscreened U/UTP LSOH Patch Lead Booted 1m, Grey
100-501	Category 6A Unscreened U/UTP LSOH Patch Lead Booted, 2m, Grey
100-502	Category 6A Unscreened U/UTP LSOH Patch Lead Booted, 3m, Grey
100-503	Category 6A Unscreened U/UTP LSOH Patch Lead Booted, 5m, Grey
100-509	Category 6A Unscreened U/UTP LSOH Patch Lead Booted 1m, Blue
100-510	Category 6A Unscreened U/UTP LSOH Patch Lead Booted, 2m, Blue
100-511	Category 6A Unscreened U/UTP LSOH Patch Lead Booted, 3m, Blue
100-512	Category 6A Unscreened U/UTP LSOH Patch Lead Booted, 5m, Blue
100-519	Category 6A Unscreened U/UTP LSOH Patch Lead Booted 1m, Red
100-520	Category 6A Unscreened U/UTP LSOH Patch Lead Booted, 2m, Red
100-521	Category 6A Unscreened U/UTP LSOH Patch Lead Booted, 3m, Red
100-522	Category 6A Unscreened U/UTP LSOH Patch Lead Booted, 5m, Red
100-529	Category 6A Unscreened U/UTP LSOH Patch Lead Booted 1m, Yellow
100-530	Category 6A Unscreened U/UTP LSOH Patch Lead Booted, 2m, Yellow
100-531	Category 6A Unscreened U/UTP LSOH Patch Lead Booted, 3m, Yellow
100-532	Category 6A Unscreened U/UTP LSOH Patch Lead Booted, 5m, Yellow
100-539	Category 6A Unscreened U/UTP LSOH Patch Lead Booted 1m, Green
100-540	Category 6A Unscreened U/UTP LSOH Patch Lead Booted, 2m, Green
100-541	Category 6A Unscreened U/UTP LSOH Patch Lead Booted, 3m, Green
100-542	Category 6A Unscreened U/UTP LSOH Patch Lead Booted, 5m, Green



Category 6A Ekranlı (F/FTP) Patch Kablo Bootlu - LSOH

Each Excel Category 6_A patch leads consists of 4 twisted pairs of 26AWG stranded copper wires, an aluminium/polyester foil tape provides an individual screen for each pair. These pairs are then cabled together, with different lay lengths to ensure optimum performance. Staggered pin RJ45 Screened plugs, terminate the cable, and each lead is fitted with colour coded slimline molded boots, suitable for use in high density router or switch blades.

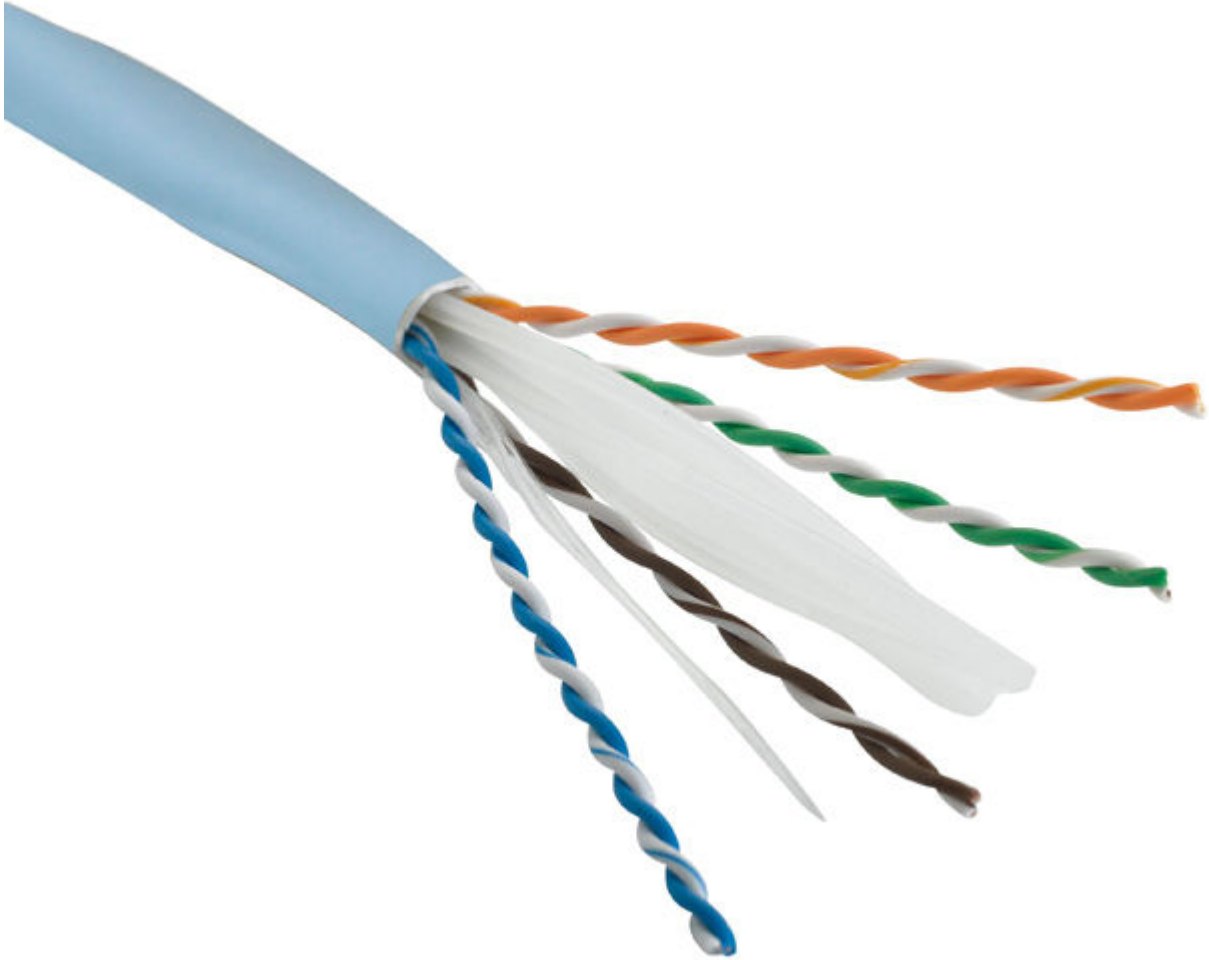
- 26AWG stranded bakır teller.
- 500MHz için tasarlanmıştır
- Her bir per folyo ile kaplı olduğu gibi, dışından da folyo sarılmıştır
- 10GBase-T Ethernet uygulamaları
- EC verified
- Tırnağı koruyucu boot seçeneği vardır
- Geniş uzunluk ve renk çeşitleri
- Low smoke zero halogen dış kılıf

Product Code	Description
100-148	Category 6A Screened F/FTP LSOH Patch Lead, Booted, 1m, Grey
100-152	Category 6A Screened F/FTP LSOH Patch Lead, Booted, 2m, Grey
100-153	Category 6A Screened F/FTP LSOH Patch Lead, Booted, 3m, Grey
100-149	Category 6A Screened F/FTP LSOH Patch Lead, Booted, 4m, Grey
100-154	Category 6A Screened F/FTP LSOH Patch Lead, Booted, 5m, Grey
100-157	Category 6A Screened F/FTP LSOH Patch Lead, Booted, 2m, Blue
100-158	Category 6A Screened F/FTP LSOH Patch Lead, Booted, 3m, Blue
100-162	Category 6A Screened F/FTP LSOH Patch Lead, Booted, 2m, Red
100-163	Category 6A Screened F/FTP LSOH Patch Lead, Booted, 3m, Red
100-165	Category 6A Screened F/FTP LSOH Patch Lead, Booted, 5m, Red
100-167	Category 6A Screened F/FTP LSOH Patch Lead, Booted, 2m, Yellow
100-168	Category 6A Screened F/FTP LSOH Patch Lead, Booted, 3m, Yellow
100-170	Category 6A Screened F/FTP LSOH Patch Lead, Booted, 5m, Yellow
100-171	Category 6A Screened F/FTP LSOH Patch Lead, Booted, 2m, Green
100-172	Category 6A Screened F/FTP LSOH Patch Lead, Booted, 3m, Green
100-174	Category 6A Screened F/FTP LSOH Patch Lead, Booted, 5m, Green

**Category 6A Ekranlı (F/FTP) Kablo - LSOH**

500MHz'de çalışır
Category 6A uygundur
EC Verified
10 Gigabit Ethernet Uygulamaları
Hem perler hem de dışı folyoludur
Dayanıklı tasarım
Low Smoke Zero Halogen dış kılıf
25 yıl garanti
Power Over Ethernet (POE) Plus destekler

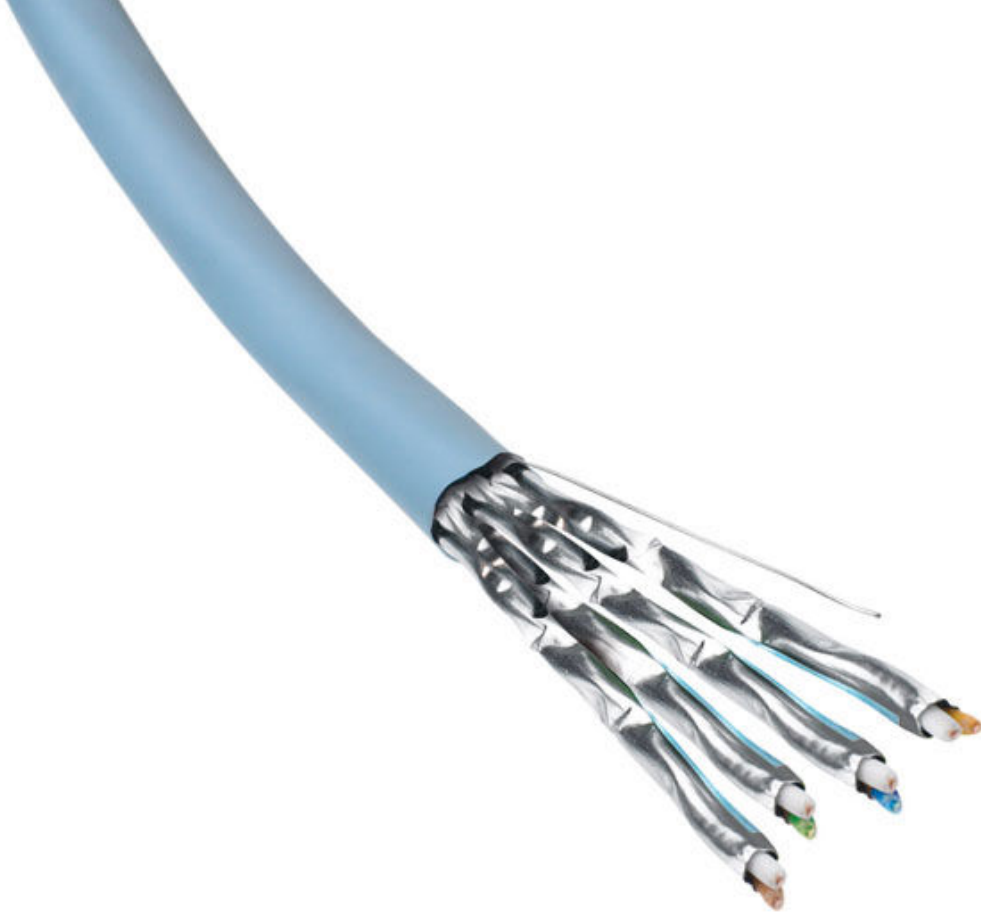
Name	Description
100-150	Category 6A Screened (F/FTP) Cable LSOH Ice Blue 250m, 500 metre drum
100-150-250M	Category 6A Screened (F/FTP) Cable LSOH Ice Blue 250m
100-150-400M	Category 6A Screened (F/FTP) Cable LSOH Ice Blue 400m



Category 6A Ekransız (U/UTP) Kablo – LSOH

Ardışık kablolar arasında birbirini etkilemek suretiyle data bütünlüğüne zarar gelmesi anlamına gelen “crosstalk” klasik yuvarlak kablolarda çok fazladır. Excel Cat6A U/UTP kablodaki özel X-filtre yapısı sayesinde oval bir şekil verilerek crosstalk minimize edilmiştir. Bu eşsiz oval görüntü 10G Ethernet uygulamalarında yüksek performansı getirmiştir.

Name	Description
100-190	Category 6A Unshielded U/UTP Cable LSOH Ice Blue 500m



Category 6A Ekranlı (U/FTP) Kablo - LSOH

- 500MHz'de çalışır
- Category 6A uyumludur
- 10 Gigabit Ethernet Uygulamalarında kullanılır
- Sadece perler folyo ile kaplıdır
- Low Smoke Zero Halogen dış kılıf
- 25 yıl garanti

Name	Description
100-192	Category 6A Screened U/FTP Cable LSOH Ice Blue 500m Drum
100-192-250M	Category 6A Screened U/FTP Cable LSOH Ice Blue 250m
100-192-400M	Category 6A Screened U/FTP Cable LSOH Ice Blue 400m

Address : Perpa Ticaret Merkezi, A Blok No.516 Şişli/İstanbul | Tel : +90 212 3204030 | Fax : +90212 3200255 | e-mail : info@telkolink.com

www.telkolink.com

© 2009 telcolink Inc. All rights reserved. Information in this document is subject to change without notice. All company names, logos, and product designs that are trademarks or registered trademarks are the property of their respective owners. 617-000175 Rev. C