

NP301 | RS232/RS485 / RS422 to 10/100Mbps Ethernet Cihaz Sunucusu

RS232 , RS485 ve RS422 gibi seri haberleşme portuna sahip cihazların TCP/IP ethernet ağına dahil etmek için kullanılır. Bu sayede sahadaki cihazları TCP/IP ethernet network üzerinden uzaktan izlemek , kontrol etmek , yönetmek ve bilgi toplamak için ideal çözüm sunar. Özellikle otomasyon sistemlerinde PLC / PAC kontrolü , Sayaçların uzaktan okunması ve verilerin sorgulanması gibi bir çok uygulamada kullanılır. Ayrıca ethernet ağ üzerinden RS232/485/422 mesafe uzatıcı olarak işlev görür. Örneğin Yangın İhbar Santrallerinin ethernet ağı üzerinden haberleşmesini sağlar.



- DIN-Rail veya Duvara Montaj
- Metal Dayanıklı Kasa
- FE 10/100Mbps Otomatik Algılama
- 32-Bit ARM İşlemci
- Uzaktan Erişilebilme
- TCP/IP, UDP, ARP, ICMP, HTTP ve DHCP Protokollerini destekler
- Web tabanlı yada Yardımcı program (VSP management) ile cihaz yönetimi
- Kullanılacak RS232/485/422 Seri arayüz yazılım ile seçilir
- Cihaz üzerinde sanal Comport oluşturup fiziki Comport gibi kullanılır.

Ethernet Portu RJ45 10/100Mbps

- 10Base-T / 100Base-TX
- TCP, UDP, APR, ICMP ve DHCP protokolü
- Full-duplex ve half-duplex
- Server ve Client

Besleme:

- Besleme Gerilimi : 9~48VDC
- Güç Tüketimi: 1.4W

Fiziksel

- Ebat: 100mm×69mm×22mm
- Ağırlık: 530gram

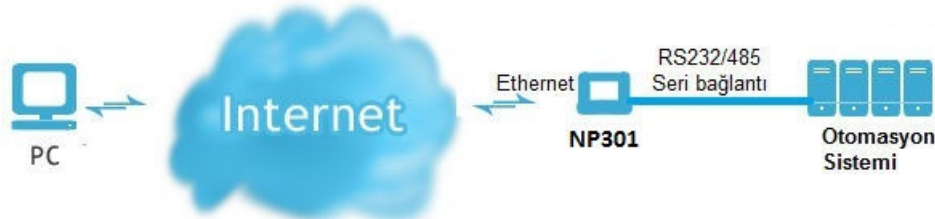
Çevresel Koşullar

- Çalışma Sıcaklığı : -40°C ~ 75°C
- Depolama Sıcaklığı : -40°C ~ 85°C

Seri Arayüz

- 1 Port RS232
- 1 Port RS485 Half Duplex – 2 tel
- 1 Port 422 Full Duplex – 4 tel
- Baud Rate 300bps ~ 115200bps
- Akış Kontrolü RTS/CTS yada XON/XOFF
- RS232 DB9 Erkek
- RS485/422 5-Bit Terminal Blok
- RS232 tarafı 15Mt
- RS485/422 tarafı 1200Mt
- RS485/422 tarafı 128 Nodu destekler
- 1500W Surge Protection
- 15KV Static Protection
- Aynı anda RS232 , RS485 ve RS422 portlarından 1 tanesi kullanılabilir.

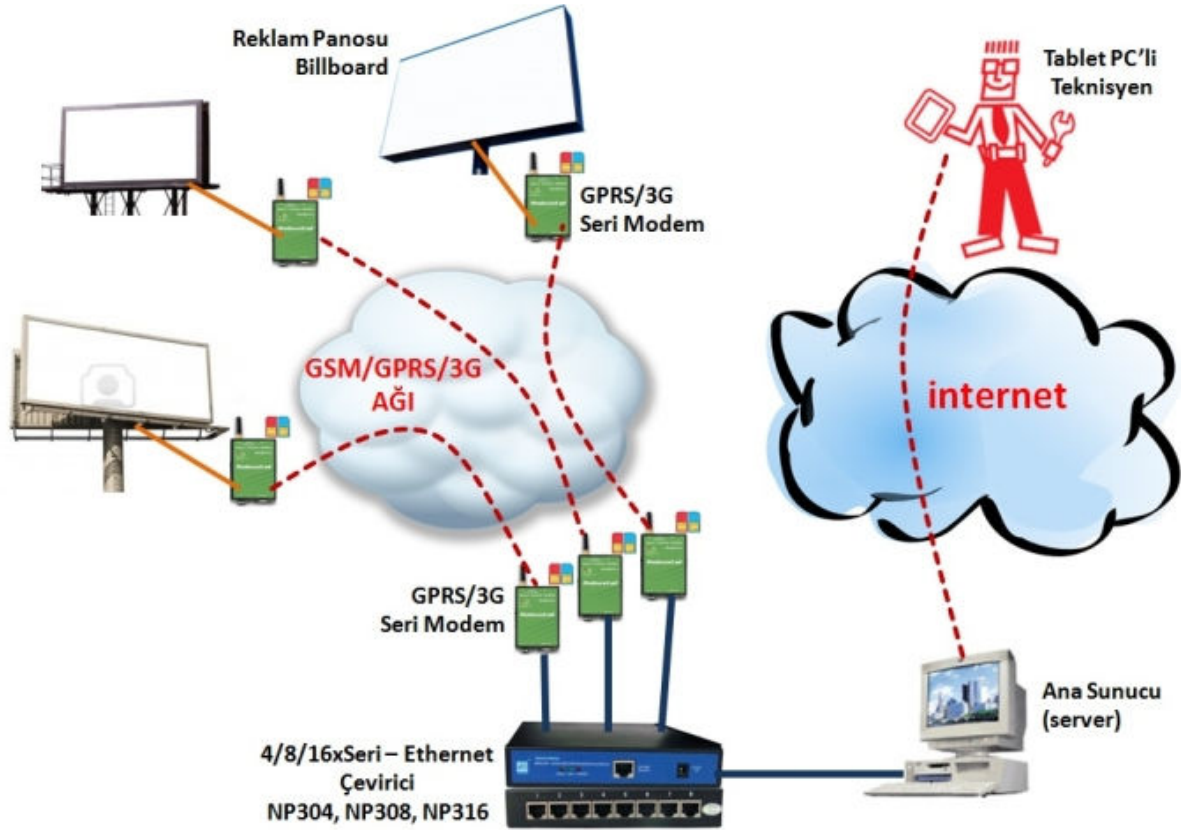
NP301 ile PLC Cihazını Uzaktan İzleme ve Kontrol Etme



NP301 ile Yangın İhbar Santrallerinin Haberleşmesi



NP308 ile Billboard/Reklam Panosu Yönetimi



Sipariş No

NP301	:	1 port RS232/485/422 to Ethernet Serial Server (10M/100M) DC9-36V
NP302	:	2 port RS232 to Ethernet Serial Server (10M/100M) 5VDC
NP304	:	4 port RS232 to Ethernet Serial Server (10M/100M) 5VDC
NP308	:	8 port RS232 to Ethernet Serial Server (10M/100M) 5VDC
NP316	:	16 port RS232 to Ethernet Serial Server (10M/100M) AC/DC Power
NP316E	:	16 port RS232 to 2* Ethernet Serial Server (10M/100M) AC/DC Power
NP316E-2AC	:	16 port RS232 to 2* Ethernet Serial Server (10M/100M) Dual AC/DC Power

İlgili Dökümanlar

Kurulum Dökümanı | <http://www.telkolink.com/kurulum/NP301-Sanal-COM.pdf>

Site to Site Konfigürasyon Dökümanı | http://www.telkolink.com/kurulum/NP301_site-to-site.pdf

İngilizce Dökümanı | <http://www.telkolink.com/downloads/NP301B.pdf>

Benzer Ürünlerimiz

- Seri to Fiber Converter (RS232/485/422 to Fiber Converter & Modbus ve CAN Bus Fiber Çeviriciler)
- Seri Çeviriciler (Port Powered ve Power adaptörlü modeller)
- RS485/422 Repeater (Sinyal Güçlendirici – Tekrarlayıcı)
- RS232 Extender (RS232 Mesafe uzatma)
- RS232 Surge Protector (Yüksek Gerilim Koruyucu)



www.gym-tech.net

| Tel : +90 212 3204030

| Fax : +90212 3200255

| e-mail : info@telkolink.com

| Adres : Perpa Ticaret Merkezi, A Blok No.516 Şişli/İstanbul

Seri Port Haberleşme Teknolojileri



www.telkolink.com