

**CLR Networks Voice + Ethernet + E1 PRI to Fiber Optik Çoklayıcı****Genel Bilgi**

Fiber optik kablo üzerinden Analog Telefon / POTS , 10/100Base-TX Fast Ethernet ve E1 PRI 2Mbps veri iletişimi yapar. FXS/FXO arayüzü Türk Telekomdan gelen yada mevcut santraldaki 2-tel analog telefon hattını fiber optik kablo üzerinden diğer noktaya taşır. Ethernet arayüzü merkez ile diğer nokta arasında LAN/WAN bağlantısını gerçekleştirir. E1 PRI arayüzü mevcut SDH E1 hattının F/O kablo üzerinden başka bir noktaya taşınmasını sağlar. Aynı zamanda bu hat üzerinden Santral PRI bağlantılarında gerçekleştirilebilir. FXO ve FXS olmak üzere çift olarak kullanılır. Santral tarafında FXO , kullanıcı tarafında FXS olmalıdır.

Veri İletim Kapasitesi

- Analog Telefon : 2 - 4 - 8 – 16 – 30 Hat
- 10/100Base-TX : 4*10/100Base-TX RJ45
- E1 PRI : 4 * E1 PRI
- *** Ethernet ve E1 PRI arayüzü opsiyoneldir.

Teknik Özellikler**Analog Voice (Ses / Telefon) Arayüzü**

- FXS: Kullanıcı Tarafı
- Alarm Voltajı: 75V
- Alarm Frekansı: 25HZ
- Giriş Empedansı :600ohm (Hanging Off)
- Konnektör : RJ45
- FXO: Santral / PBX Tarafı
- Alarm Algılama Voltajı: 35V
- Alarm Algılama Frekansı: 17HZ-60HZ
- Giriş Empedansı : 600ohm(hanging off)
- Konnektör : RJ45

Ethernet Arayüzü - Opsiyonel

- Ethernet 10/100Base-T Interface
- Full/Half Duplex
- IEEE 802.1Q (VLAN) Desteği
- 4096 Mac Adres Girişi
- 64Mbits SDRAM
- RJ45 Konnektör

Fiber Optik Arayüz

- Dalgaboyu: Singlemode 1310nm yada 1550nm
- Fiber: Dual Fiber – 2 Core
- Optik Port: SC
- Optik Kodlama: NRZ
- Optik İletim Mesafesi : 20 – 40 -60 – 100km

E1 Interface - Opsiyonel

- Standart : G.703 2048Kbps
- Konnektör: RJ45
- Bağlantı : 4-Tel 120 Ohm Balanced (RX- , RX+ , TX- , TX+)



■ Sık Sorulan Sorular

FXS/FXO üzerinden ADSL sinyali taşıyabilir miyim ?

- FXS/FXO ADSL Sinyalini Taşımaz. ADSL sinyalini ADSL modem/router ile sonlandırdıktan sonra ethernet olarak Voice Mux üzerinden taşıyabilirsiniz.

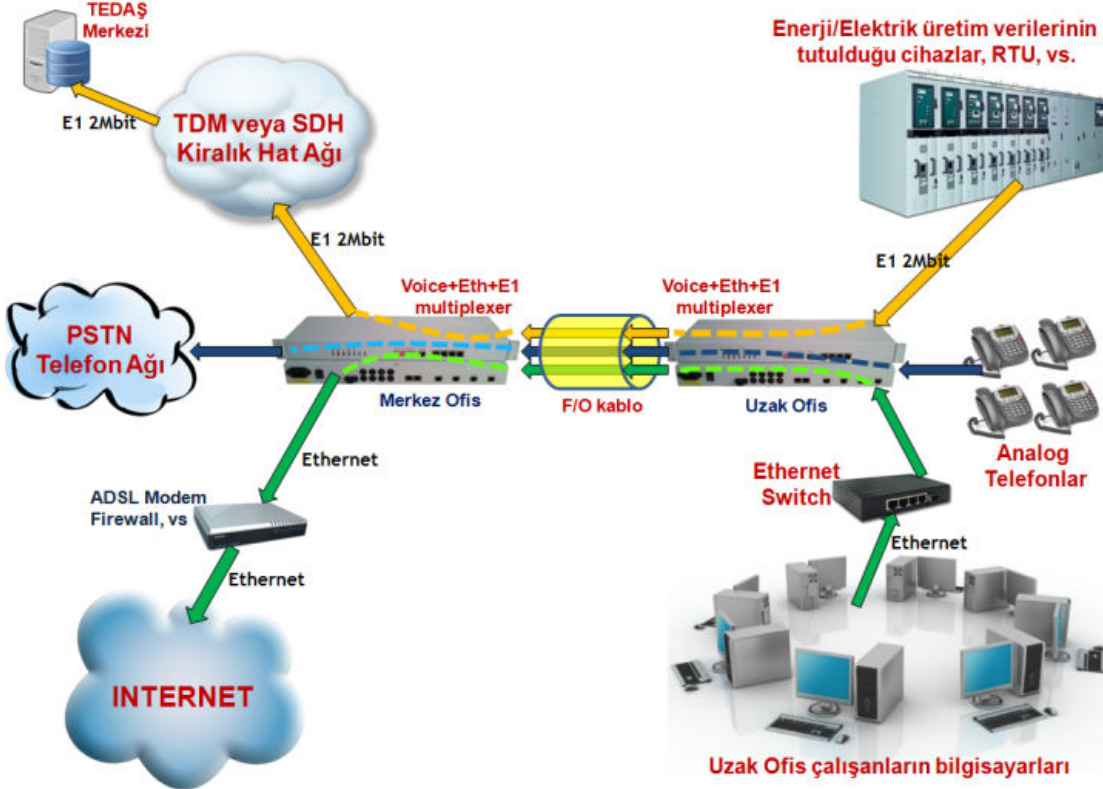
FXS/FXO üzerinden Digital ISDN BRI taşıyabilir miyim ?

- Hayır. FXS/FXO arayüzü sadece Analog Telefonu Destekler. ISDN BRI taşımaz.

Ethernet Portunun Özelliği Nedir ?

- 4 adet ethernet portu mevcut olup bu portlar switch gibi çalışır. Şayet bu ethernet portları üzerinden farklı networkleri birbirinden bağımsız olarak taşımak istiyorsanız multiplexer cihazından önce Switch üzerinde farklı VLAN tanımlamaları yapmanız gerekir. Multiplexer bu VLAN'ları olduğu gibi taşır.

■ Uygulama Şeması



■ Sipariş No : FXS ve FXO set olarak sipariş edilmelidir.

CLR-FXS-VOFE

CLR-FXO-VOFE

- VO : Analog Telefon Sayısı 01-02-04-08-16-30 kanal olabilir.
- F : 10/100M Base-TX Ethernet Arayüzü Sayısı. Maksimum 4 Port.
- E : E1 PRI Arayüzü Sayısı. 4E1 yada 8E1 olabilir
- Besleme Standart olarak AC'dir. DC için belirtiniz.
- F/O arayüzü Singlemode SC Dual fiberdir.
- Single Fiber için kodun sonuna -SF gelir. CLR-FXS-0440

Örnek

SM 4 Telefon + 4* Ethernet için FXS ve FXO sipariş kodu şöyledir.

- CLR-FXS-0440 & CLR-FXO-0440

İlave Dökümanlar

- Şartname Dökümanı <http://www.telkolink.com/sartname/VoiceMux-Sartnamesi.pdf>
- Kurulum ve Konfigürasyon Dökümanı <http://www.telkolink.com/tr/kurulum.html>



www.gym-tech.net

| Tel : +90 212 3204030

| Fax : +90212 3200255

| e-mail : info@telkolink.com

| Adres : Perpa Ticaret Merkezi, A Blok No.516 Şişli/İstanbul

Fiber Optik Haberleşme Teknolojileri



www.telkolink.com