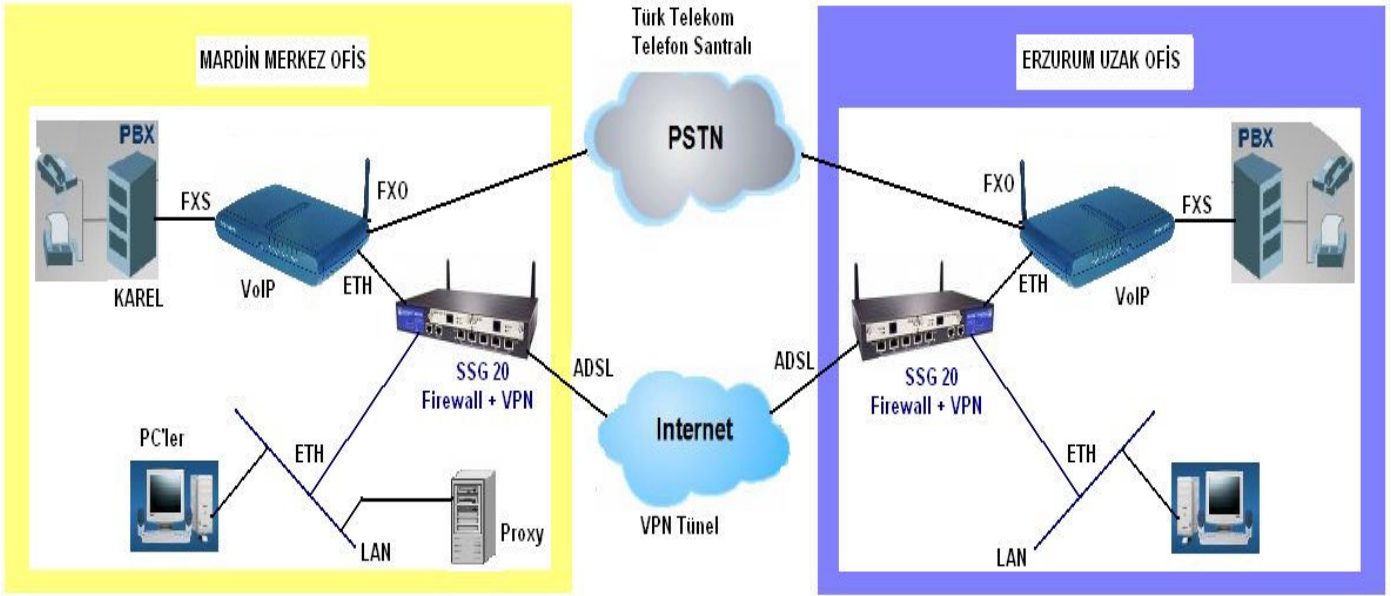


IP Network Şebekesi (internet-WAN) Üzerinden Telefon (ses) Taşınması



Mediant VoIP Gateway

- MP114/FXS/FXO 2 FXS & 2 FXO Analog ports
- MP114/ FXO 4 FXO Analog ports
- MP118/FXS/FXO 4 FXS & 4 FXO Analog ports
- MP118/FXO 8 FXO Analog ports
- Mediant 600 1/2 E1/T1 4/8 BRI
- Mediant 1000 Hybrid digital/analog GW
- Up to 4 E1/T1 Spans
- Up to 24 FXO Analog ports
- UP to 24 FXS Analog ports
- Mediant 2000 Up to 8 E1/T1
- Mediant 2000 16 E1/T1

MediaPack 112 analog VoIP gateway, 2 FXS

2 FXS analog lines, single 10/100 BaseT, AC power supply, G.711/723.1/726/727/729AB Vcoders

MediaPack 114 analog VoIP gateway, 4 FXO

4 FXO analog lines, single 10/100 BaseT, AC power supply, G.711/723.1/726/727/729AB Vcoders

MediaPack 118 analog VoIP gateway, 8 FXO

8 FXO analog lines, single 10/100 BaseT, AC power supply, G.711/723.1/726/727/729AB Vcoders

SpeedTouch 780WL IAD 4 Port Ethernet 2xFXS 1xFXO ADSL2+ 802.11g SIP servera ihtiyaç duyar.

Genel Özellikler

Audiocodes MediaPack serisi Analog VoIP gateway ürünleri, IP networkler üzerinden ses ve faks iletişimini sağlayarak şirketlerin haberleşme giderlerini düşüren yüksek teknolojlili çözümler sunuyorlar.

MP-11x FXS/FXO serisi ürünler, telefon, faks, geleneksel PBX ve IP-PBX`ler ile yapılan uygulamalarda üstün ses kalitesi sağlıyorlar ve pazarda yaygın kullanılan softswitch, gatekeeper ürünleri ile uyumlu çalışıyorlar.

MP-114 FXS/FXO : 2 kanal FXS+2 kanal FXO toplam 4 kanal analog VoIP Gateway

MP-118 FXS/FXO : 4 kanal FXS+4 kanal FXO toplam 8 kanal analog VoIP Gateway

FXS ve FXO ara yüzlerini üzerinde bulunduran MP114 2FXS+2FXO ve MP118 4FXS+4FXO yeni gateway modelleri sayesinde IP networkde bir sorun olması veya servis kalitesinin belirlenmiş bir seviyenin altına inmesi durumunda çağrılar otomatik olarak FXO arayüzü üzerinden PSTN'e yönlendirilebilmektedir. IP networkteki sorun ortadan kalktıktan sonra veya servis kalitesinin belirlenen düzeye tekrar çıkması ile çağrılar tekrar IP networke gönderilmektedir.

Teknik Özellikler

Santralların dış hatlarına bağlanabilme veya doğrudan telefon makinası ile kullanılabilme

H.323, SIP, MGCP, MEGACO(H.248) kontrol protokol desteği

10/100BaseT Ethernet bağlantısı

Kanal durumunu ve mevcut aktiviteyi gösteren LED'ler

Gatekeeper ve SIP Proxy ile çalışabilme

Redundant Gatekeeper yada SIP Proxy tanımlayabilme

G.711, G.723.1, G.726, G.729A ses sıkıştırma codec'leri kullanabilme

Codec Payload belirleyebilme

Modem Bypass ve T.38 desteği (Fax over IP)

Echo Cancellation desteği

VAD (Voice Activity Detection)

CNG (Comfort Noise Generation)

DTMF üretme/algılama

İn-band /Out of band DTMF desteği

Üzerindeki adres tablosuyla Gatekeeper yada SIP Proxy'e gerek kalmadan 50 farklı rota tanımlayabilme

Dijit manipülasyonu

IP Diffserv, TOS, Precedence desteği

Alternatif Routing Desteği

Gelen/Giden ses kazancını belirleyebilme

Polarite değişikliği

Dahili besleme ünitesi

SNMP ve Syslog desteği

Web arayüzü sayesinde uzaktan konfigürasyon ve monitör olanağı

Otomatik yazılım ve konfigürasyon dosyası yükleyebilme

Telnet protokolü ile uzaktan bağlanabilme

RS-232 seri kablo ile bağlanabilme

DHCP server desteği

NAT IP tanımlayabilme

STUN Server desteđi

SNTP Server desteđi

VLAN desteđi

RADIUS Security desteđi

Caller ID üretebilme/algılayabilme

CDR Server desteđi

Web arayüzü üzerinden başarılı başarısız tüm çağrı istatistik bilgilerine ulaşabilme

Web arayüzü üzerinden kanal meşguliyetini izleyebilme

Web arayüzü üzerinden çağrı kurulumlarıyla ilgili tüm logları görebilme

Address : Perpa Ticaret Merkezi, A Blok No.516 Şişli/İstanbul | Tel : +90 212 3204030 | Fax : +90212 3200255 | e-mail : info@telkolink.com

www.telkolink.com

© 2009 telcolink Inc. All rights reserved. Information in this document is subject to change without notice. All company names, logos, and product designs that are trademarks or registered trademarks are the property of their respective owners. 617-000175 Rev. C

Quality Link Connections

