

## CLR-232-ES

RS232 - Seri Ethernet Çevirici

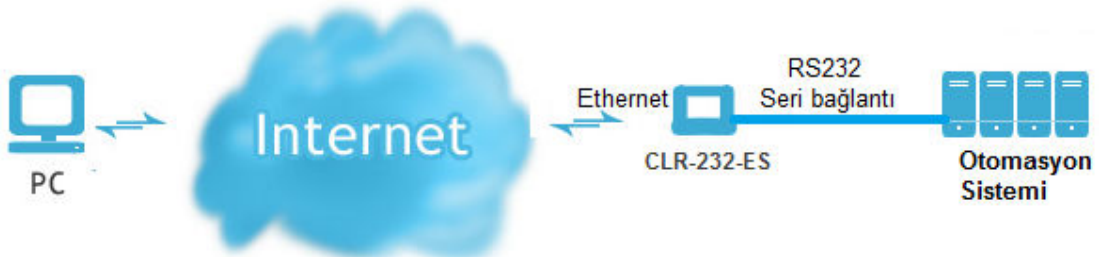


### BÖLÜM I

#### Genel

Bu kılavuzda, CLR-232-ES seri sunucu kullanılarak, uzaktaki bir otomasyon sistemine nasıl bağlantı kurulacağı anlatılmaktadır. Ethernet ağ üzerinden CLR-232-ES'nin seri arayüzüne geçiş yapmak suretiyle, RS232 girişli sisteme nasıl erişileceği ve PC üzerinde Sanal COM port tanımlama aşamaları anlatılmaktadır.

CLR-232-ES kullanarak, RS232 arayüzü ile uzaktan kontrol edilebilecek veya veri çekilebilecek otomasyon sistemlerine örnek olarak; PLC sistemleri, sensörler, sayaçlar, motorlar, sürücüler, barkod okuyucular, displayler, giriş kontrol sistemleri, kantin makineleri, POS sistemleri, bina otomasyon üniteleri, yangın alarm sistemleri, UPSler, enerji kontrol odaları, benzin istasyonları, süpermarketler, vs. gösterilebilir.



Şekilde görüldüğü gibi uygulama şu şekildedir:

- Seri arayüz ile kumanda edilen sistem ve CLR-232-ES arasında seri kablo bağlantısı yapılır.
  - CLR-232-ES'nin RS232 portu dişidir. Ucu erkek olan seri kablo kullanılmalıdır.
  - Kullanılacak seri kablo çapraz bağlantılı olmalıdır. (Pin bağlantısı: 2-3, 3-2, 5-5)
- CLR-232-ES'nin ethernet bacağı ile intranetteki bir switchin ethernet portu arasına UTP/RJ45 kablo bağlanır.
- Ağa erişimi bulunan, uzaktaki bir PC'de sanal COM port tanımlanır.
- PC üzerinde mevcut bulunan, otomasyon sistemine özel yazılım çalıştırılır. Tanımlanmış olan sanal COM port seçilir.
- Otomasyon sisteminin dibinden direkt olarak bağlantı yapılır gibi işlem yapmaya başlanır.

Aşağıda anlatılanlar PC üzerinde sanal COM port tanımlama aşamalarıdır.

**Ön Koşullar**

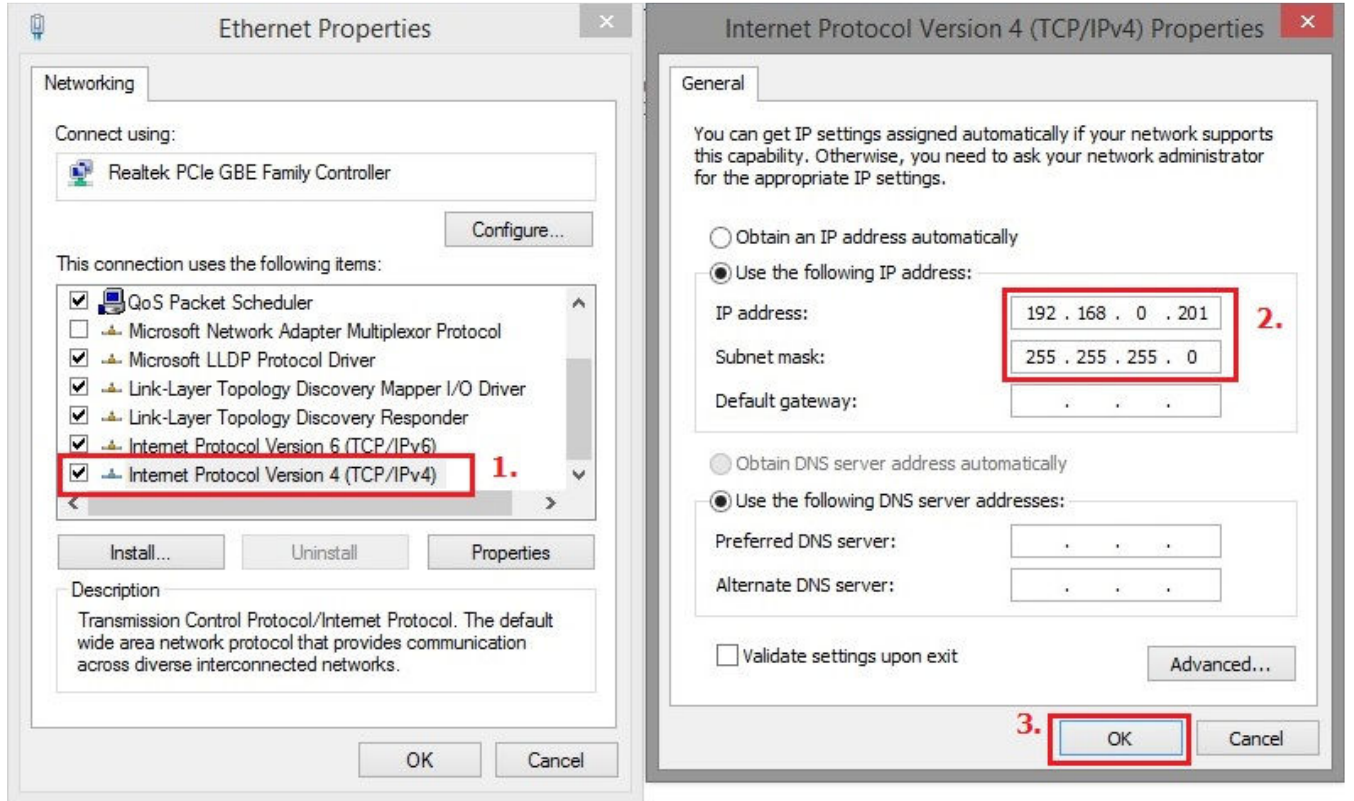
- Telkolink web sitesinden CLR-232-ES setup yazılımını indirilmelidir.
- PC üzerinde çalışan Firewall ve Anti-Virüs yazılımları "disable" edilmelidir.
- Setup dosyası, yönergeleri izleyerek PC'ye kurulmalıdır.

**BÖLÜM II**

PC 'deki ethernet arayüzü içinde bir Sanal COM port oluşturulması

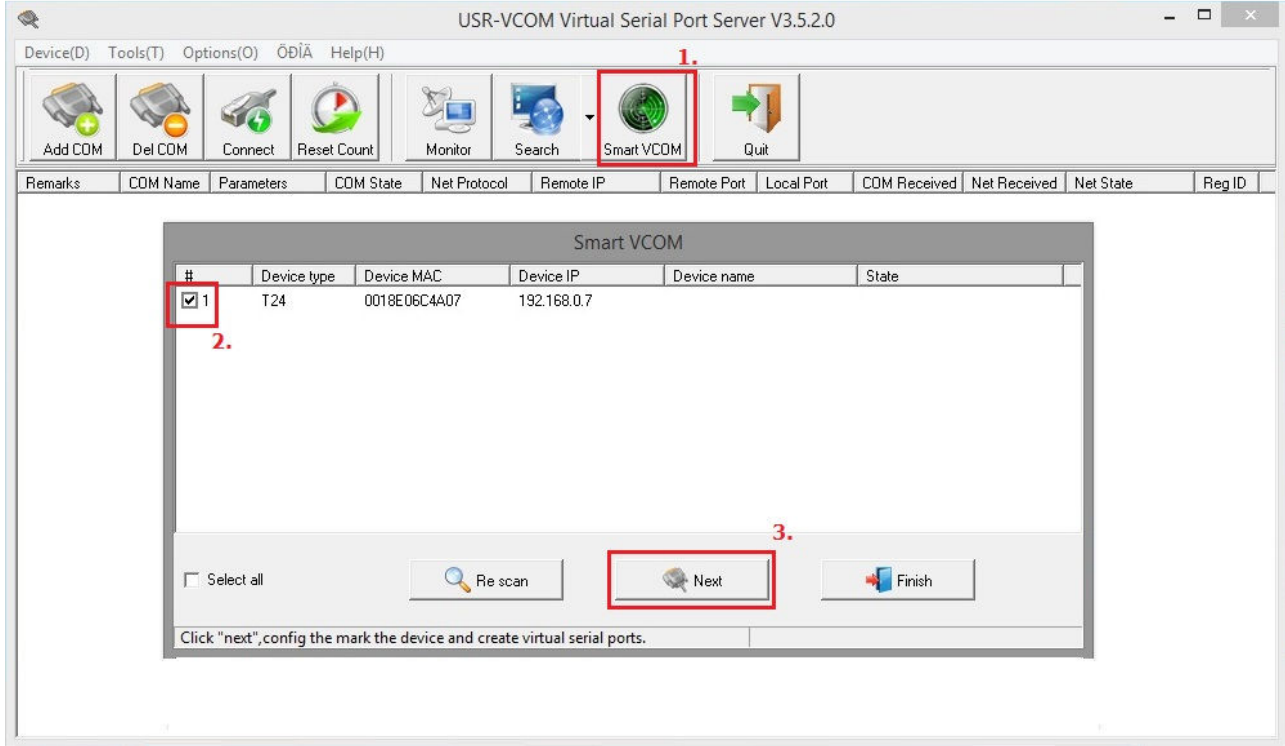
**Yöntem 1** : Smart VCOM işlevi ile otomatik olarak. Basit yöntem.

**Yöntem 2** : Manuel ayarlama. Parametreleri değiştirme olanağı.

**YÖNTEM 1****1.1.**

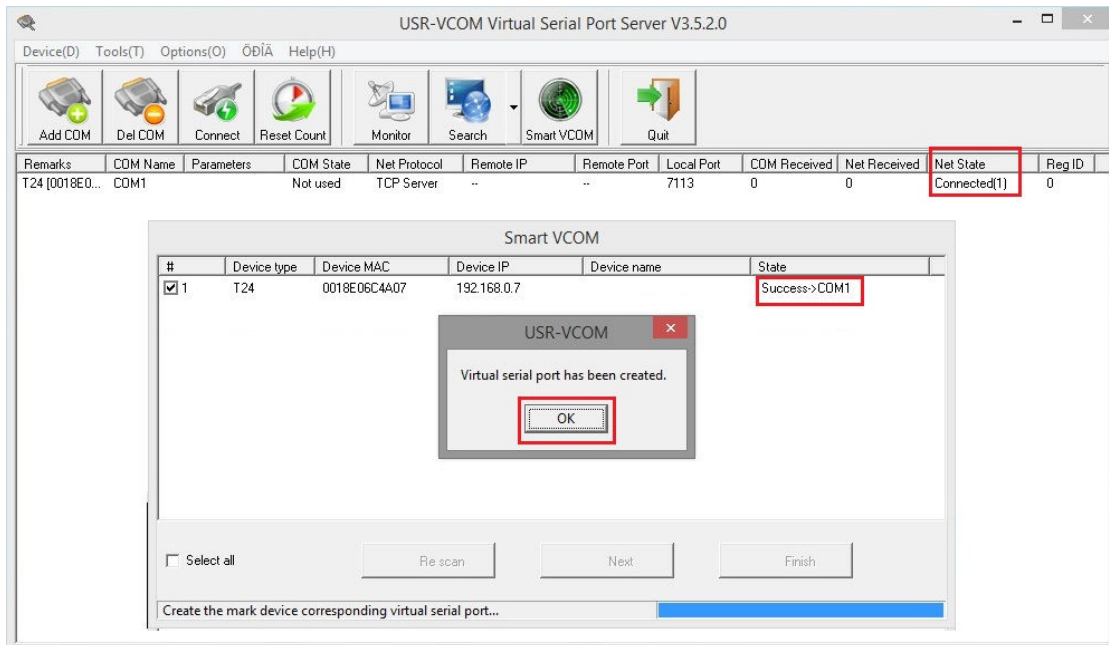
- Öncelikle bilgisayarınızın ethernet portu ile CLR-232-ES cihazın ethernet portunu düz ağ kablosu ile birbirine bağlayın.
- Bilgisayarınızın ağ ayarlarını yukarıdaki şekilde yapın. CLR-232-ES default olarak 192.168.0.x (255.255.255.0) subnet içinde bir IP adresi ile gelir.

## 1.2.



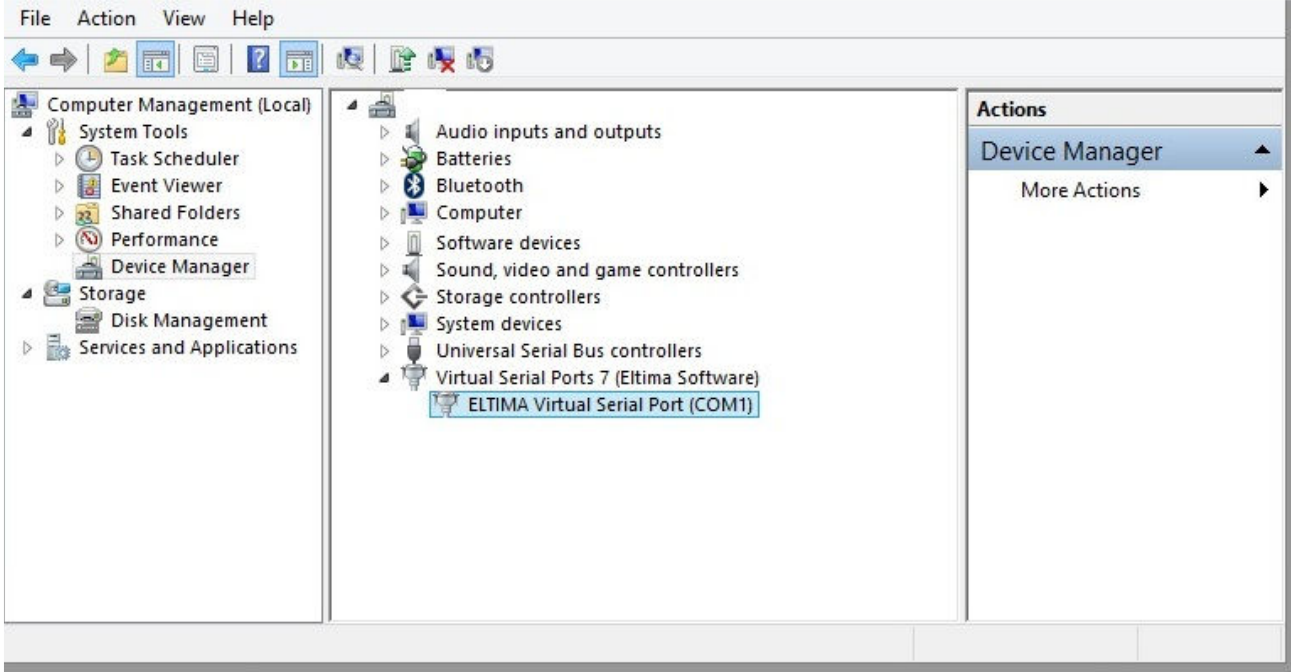
- Virtual Serial Port yazılımı çalıştırılır. Tüm tanımların yapılacağı ekran açılır.
- "Smart VCOM" düğmesine tıklandığında açılan yeni pencerede ağda bulunan tüm seri sunucular listelenir.
- Listedeki cihaz seçilir ve "NEXT" tıklanır

## 1.3.



- Sistem otomatik olarak sıradaki ilk numaralı COM portunu oluşturur.

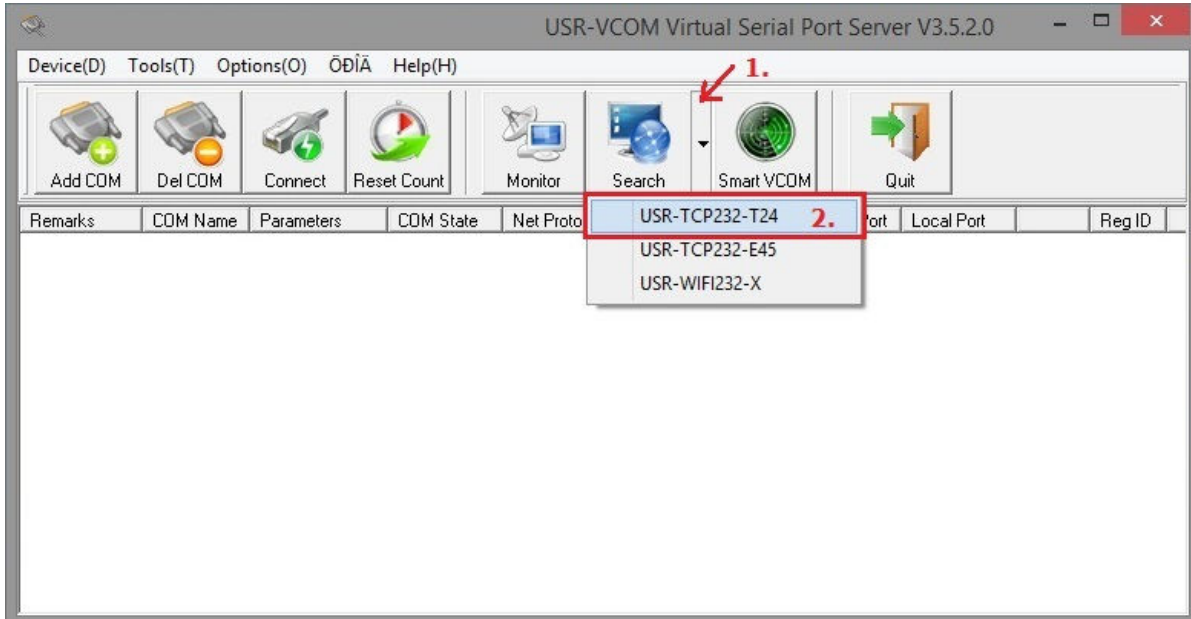
#### 1.4.



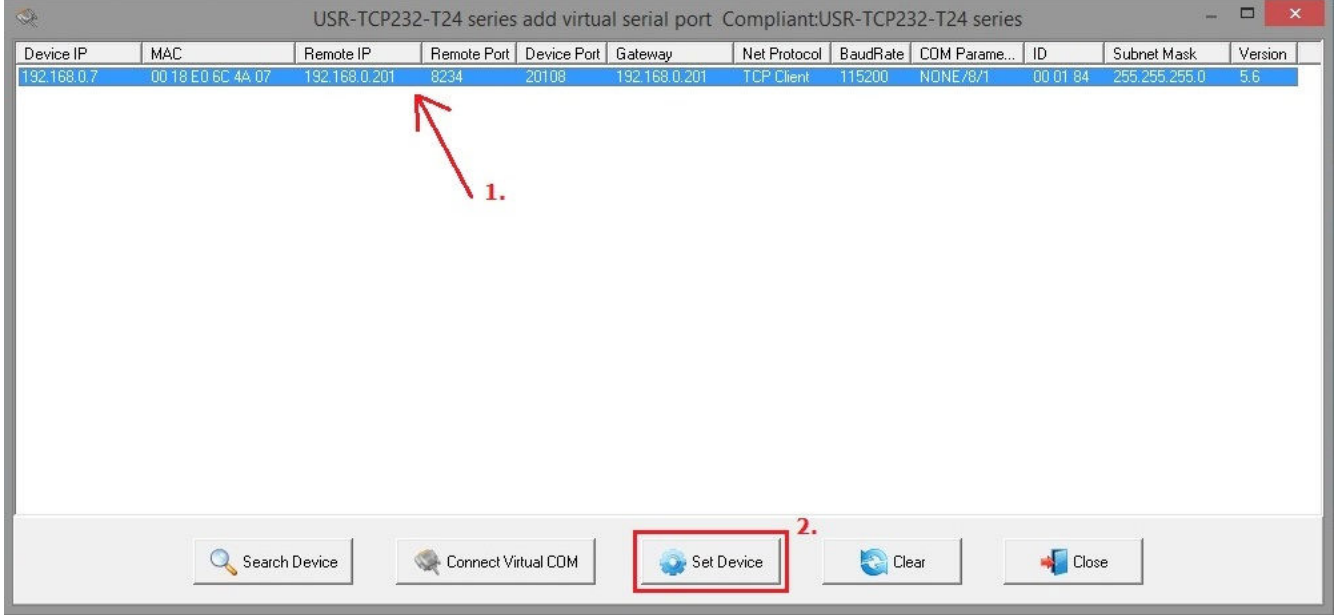
- Yeni oluşturulan Sanal COM portu kontrol etmek için Windows Aygıt Yöneticisini açın ve tanımlanmış olan yeni seri portun listede bulunduğunu teyit edin.

## YÖNTEM 2

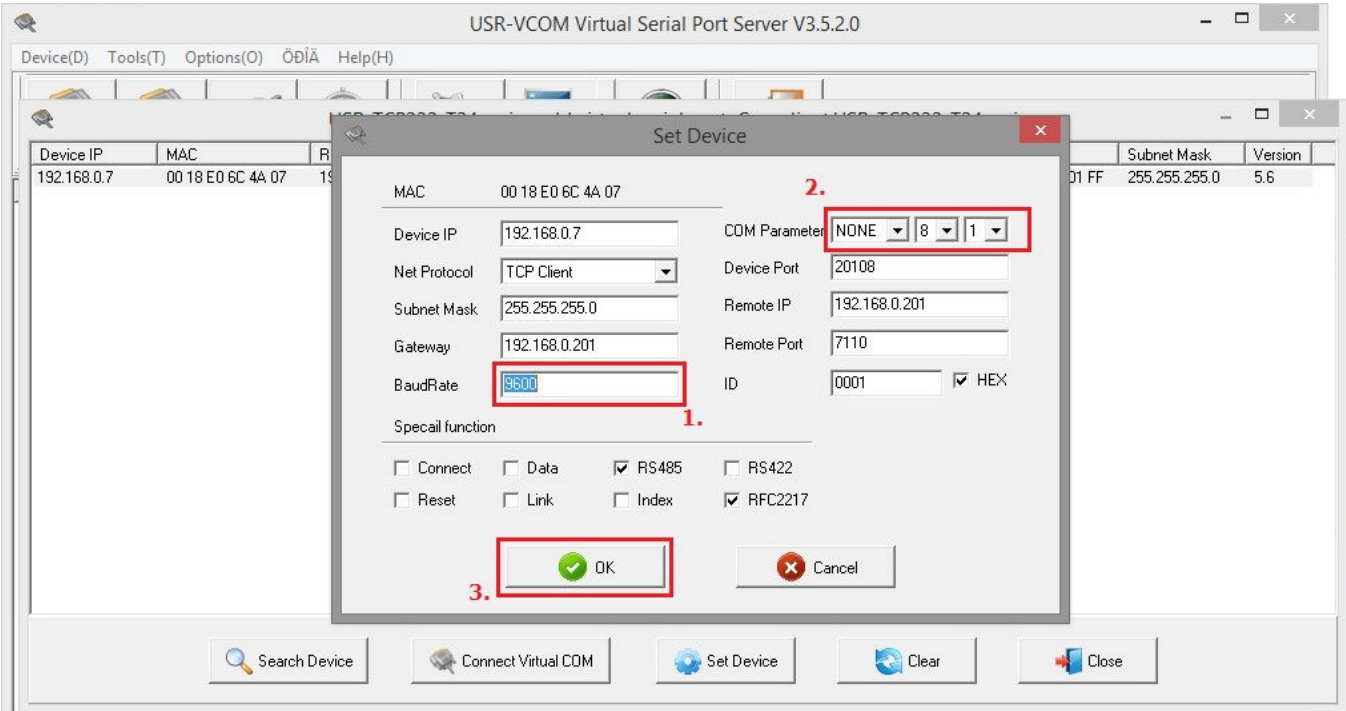
#### 2.1.



- Virtual Serial Port yazılımı çalıştırılır. "Search" butonu ile aşağıdaki seri sunucular listelenir.

**2.2.**

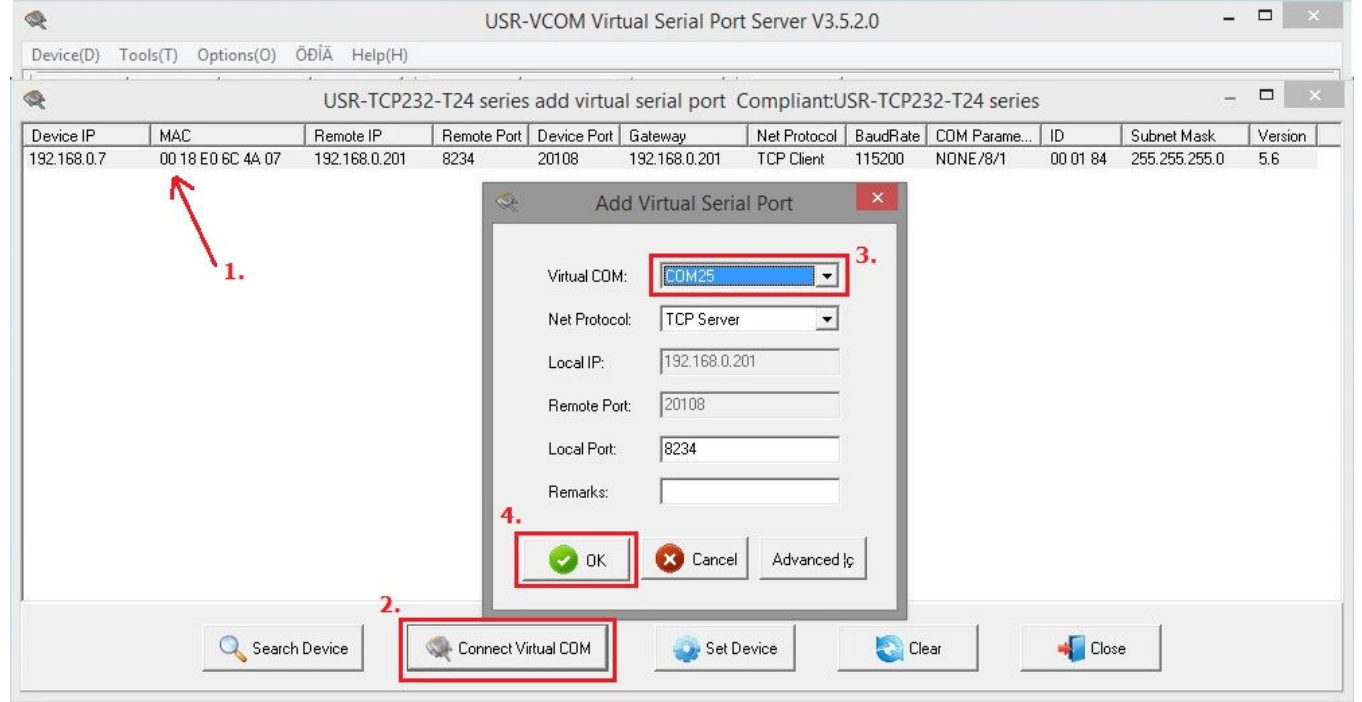
- Listeden seri sunucu seçilir ve "Set Device" butonu tıklanır.

**2.3.**

- Açılan pencerede seri arayüz parametreleri, bağlanılacak olan sistemin gereksinimine göre ayarlanır.
- Bu pencerede, istenirse CLR-232-ES'nin IP adresi de değiştirilebilir.

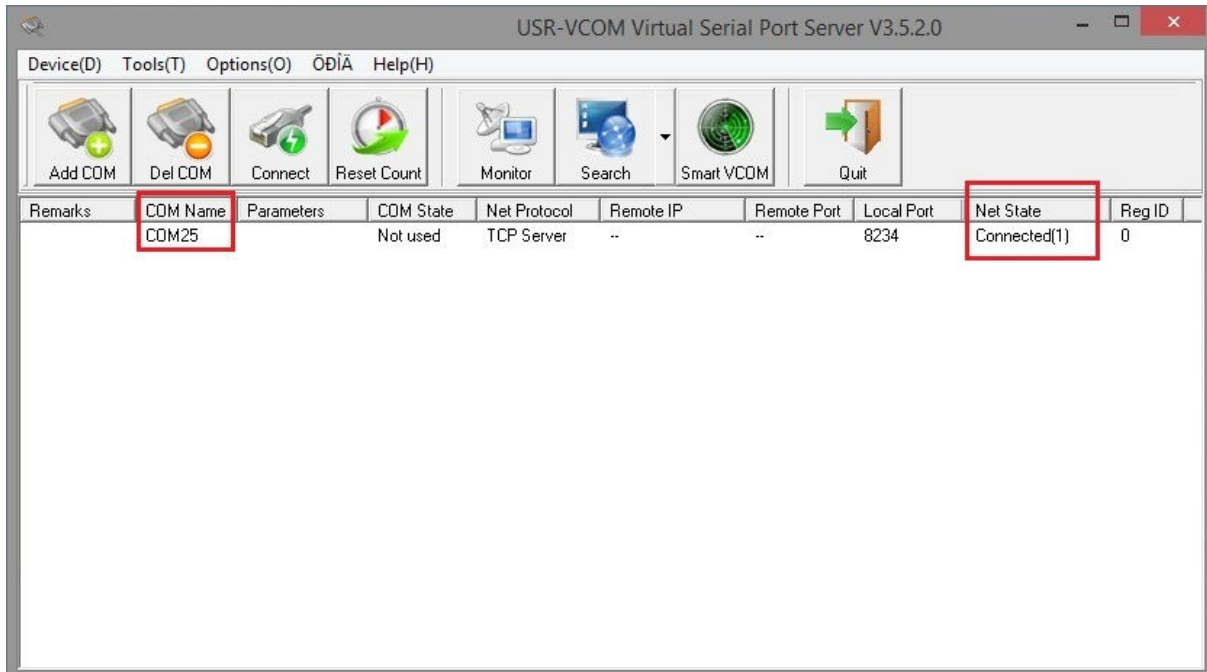


## 2.4.



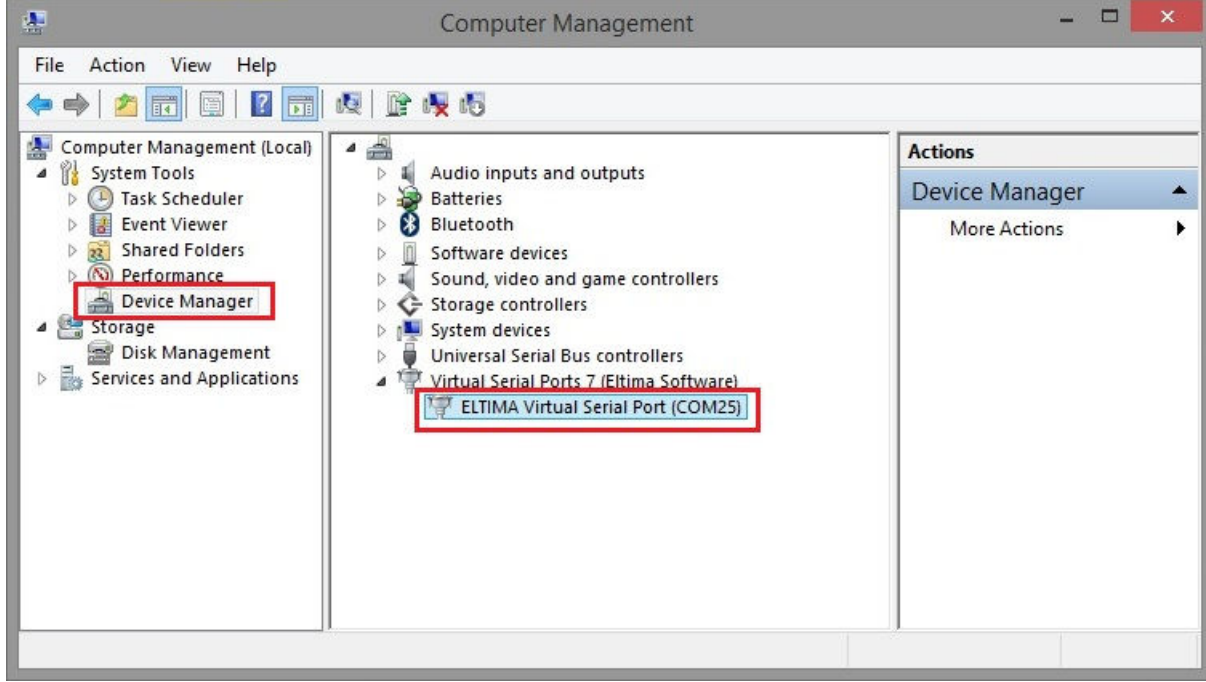
- Parametreler önceki adımda ayarlandığına göre artık "Connect Virtual COM" butonu tıklanabilir.
- Açılan pencerede Sanal COM porta vermek istediğiniz port numarası seçilir ve "OK" tıklanır.
- Birkaç saniye içinde sanal COM port oluşturulmuş olacaktır.

## 2.5.



- Oluşan yeni sanal COM portun bağlantı durumu bu ekranda görülmektedir.

## 2.6.



- Bilgisayarınızda "Device Manager" açtığınızda oluşan bu Sanal COM portunu görebilirsiniz.

