



Seri Arayüze Sahip Sistemlerin Ethernet Ağ Üzerinden Haberleştirilmesi Kurulum Kılavuzu

Bu kılavuzda Seri ethernet çeviricilerin, ethernet üzerinden birbirleri arasında iletişim kanalı kurarak, seri dataları şeffaf olarak iletimi anlatılmaktadır.

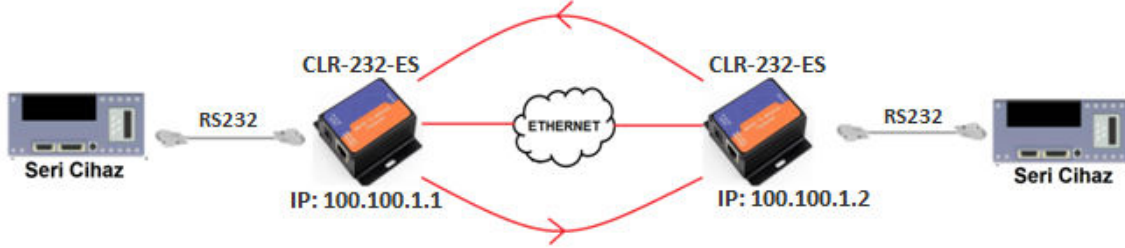


Kılavuzda kullanılacak ethernet çevirici modeli

- CLR-232-ES # 1Port RS232 to 10/100M Fast Ethernet Seri Cihaz Sunucu

GENEL

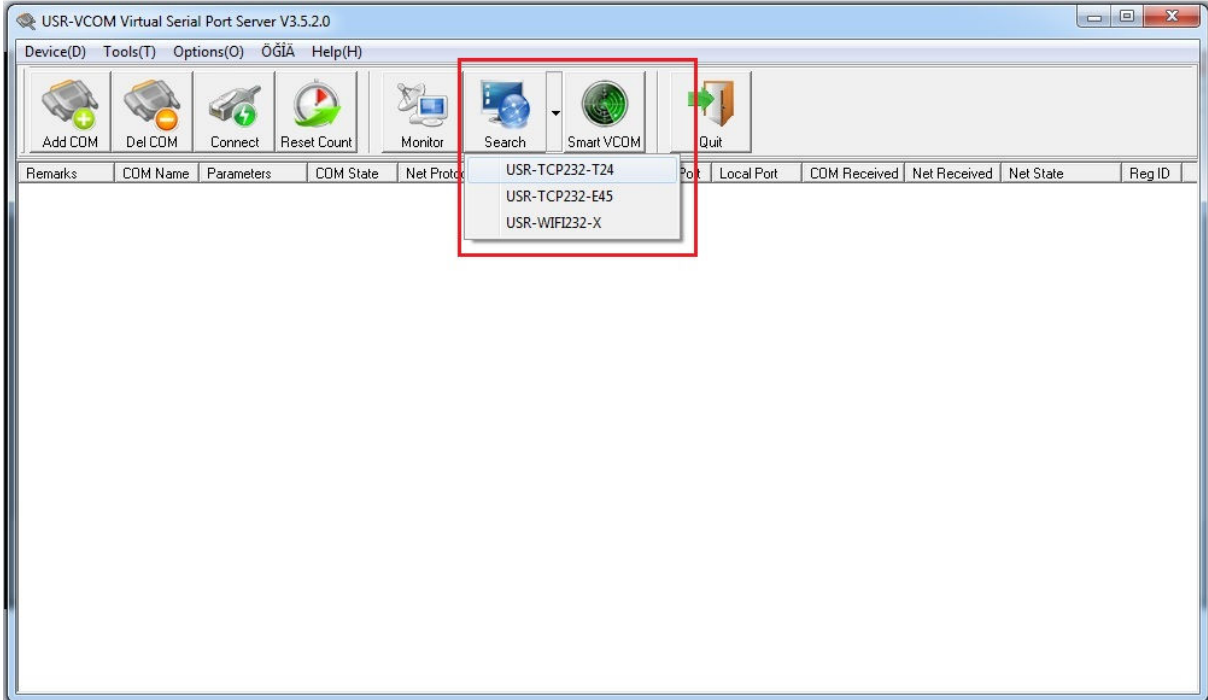
İki adet seri ethernet cihazı resimde gösterildiği şekilde birbirleriyle şeffaf olarak iletim gerçekleştirebilir. Bunun için temel olarak cihazlardan biri "server (sunucu)" modunda diğeri ise "client (istemci)" modunda çalışmalıdır.



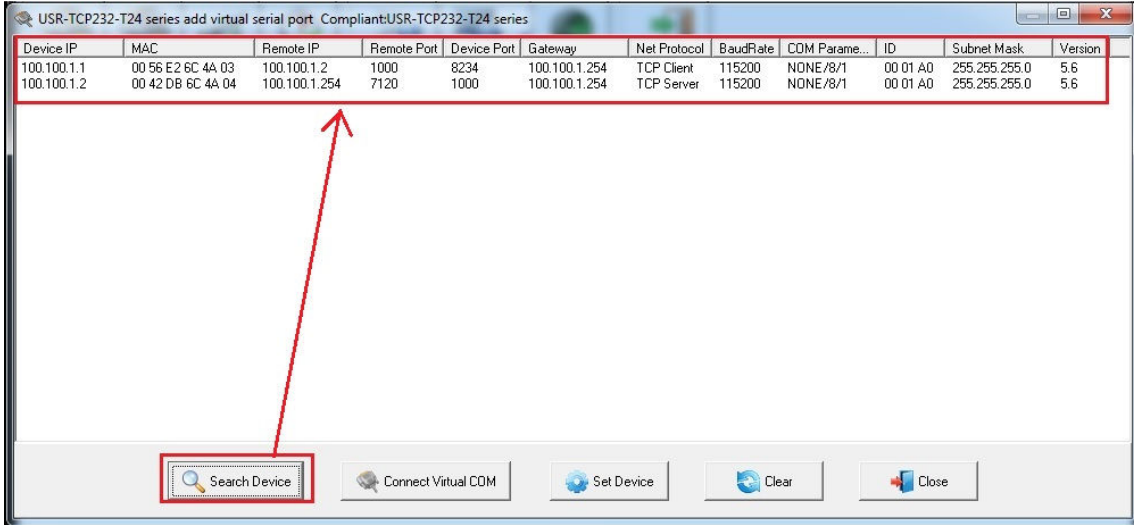
AYARLAR

Cihazların birbirleriyle haberleşebilmesi için yazılım programı aracılığıyla cihaz üzerinde ayarlamalar yapılmalıdır. Bu ayarlar için sırasıyla aşağıdaki adımlar izlenir.

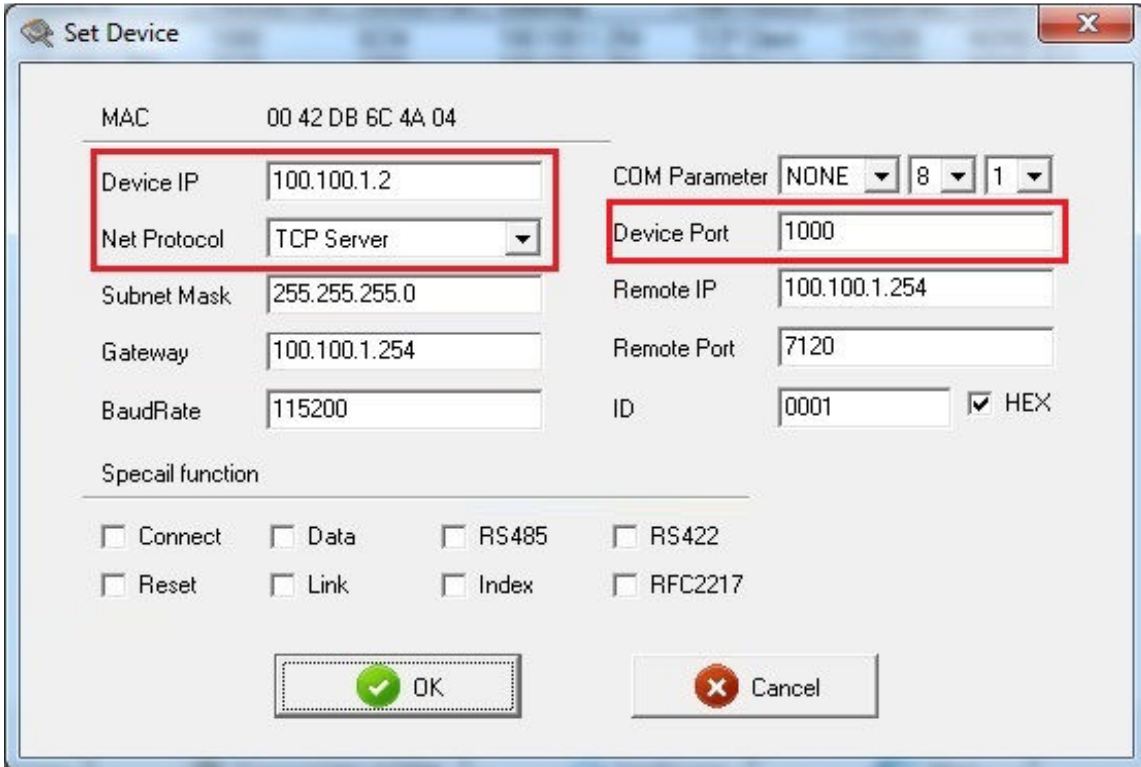
- Cihazların seri port ve ethernet portlarına uygun kablo bağlantıları gerçekleştirildikten sonra CLR-232-ES'nin yönetim yazılımı çalıştırılır.



- Search sekmesinden USR-TCP232-T24 seçilerek arama penceresi açılır ve search device ile ilgili cihazlar bulunur. Bu uygulamada seri cihaz olarak CLR-232-ES modelleri kullanılmıştır.



- Cihazlar bulunduktan sonra çalışma modu ve IP ayarları yapılmalıdır. Bunun için ayar yapılacak olan cihaz seçilir ve set device ile ayar penceresi açılır. İlk cihaz için ayarlamalar aşağıdaki şekilde yapılmıştır. Burada cihazın IP'si 100.100.1.2 olarak ayarlanmıştır. Protokol olarak TCP Server seçilmiştir. Cihazın TCP port numarası 1000 olarak girilmiştir.



- İlk cihazın ayarı yapıldıktan sonra ikinci cihaz için ayar penceresi açılır. Bu cihazda protokol olarak TCP Client seçilir. Burada dikkat edilmesi gereken noktalar; cihaz IP'sinin server olarak ayarlanan cihaz IP'siyle aynı networkte olmalı, ve Client olarak seçilen cihazın remote port ve remote IP kısımlarına "TCP server" cihazın IP ve Device Port numarası yazılmalıdır.

Set Device

MAC 00 56 E2 6C 4A 03

Device IP 100.100.1.1

Net Protocol TCP Client

Subnet Mask 255.255.255.0

Gateway 100.100.1.254

BaudRate 115200

COM Parameter NONE 8 1

Device Port 8234

Remote IP 100.100.1.2

Remote Port 1000

ID 0001 HEX

Special function

Connect Data RS485 RS422

Reset Link Index RFC2217

OK Cancel

Not: Cihazlar dışarıdan bir network ile iletişime geçecek ise Gateway olarak iki cihaza da default gateway adresi girilmelidir.