



## “CLR-STE-W110 RS232/RS485 to Wi-Fi and Ethernet Converter”

### Access Point (AP) ve Station (STA) Mode Kurulum Klavuzu

Bu klavuzda CLR-STE-W110 modelinin Wi-fi üzerinden Access Point (AP) ve Station (STA) Mode alıřması anlatılmaktadır.



CLR-STE-W110, üzerinde seri arayüzleri (RS232 ve RS485) bulunan otomasyon sistemlerini uzaktan kontrol etmenize yardımcı olan bir cihaz sunucusudur. Aynı zamanda, tercihen kablosuz ethernet (wifi) veya kablolu ethernet (RJ45) olarak kullanılabilen ethernet arayüzüne sahiptir. Seri cihazlara hem kablosuz üzerinden hemde kablolu ethernet üzerinden bağlanarak kontrol gerçekleştirilebilir.

## Access Point (AP) Mode

AP Mode'un genel sistem topolojisi aşağıda gösterildiği gibidir. Şekilde görüldüğü gibi cihaz burada Access Point Mode'undadır ve bilgisayar cihaza wi-fi üzerinden bağlanmıştır.

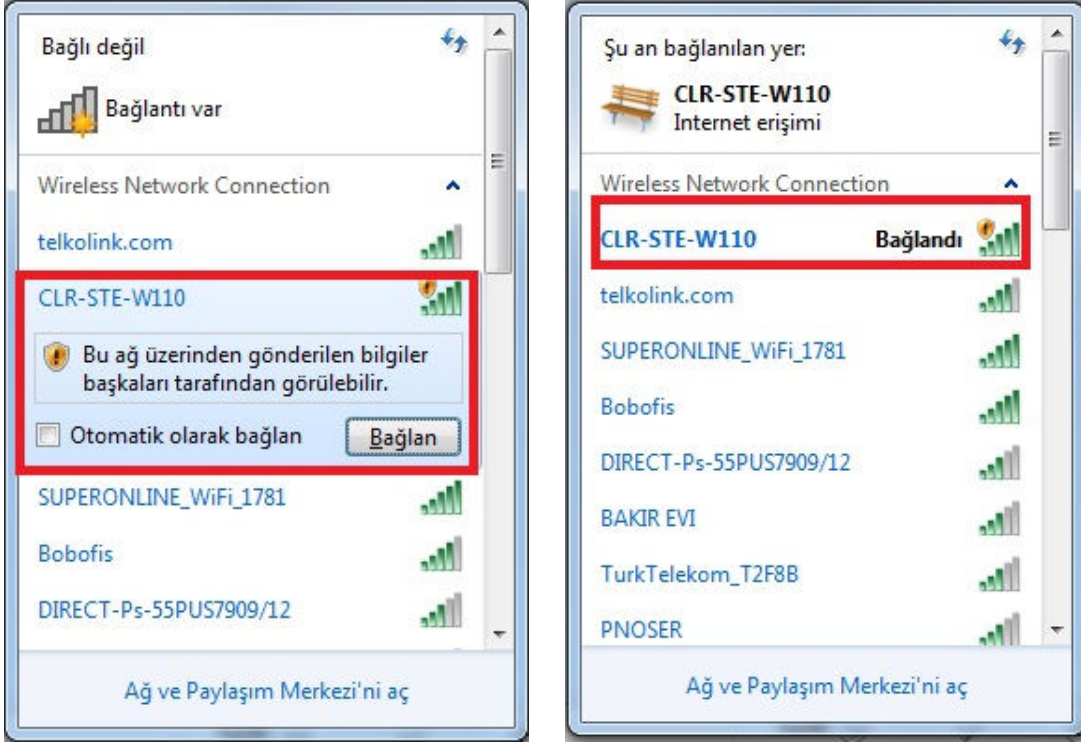


İlk olarak cihaza cat6 kablo aracılığıyla ethernet portundan bağlanılır. Cihazın default IP'si 10.10.100.254'dür. Default IP ile cihazın arayüzüne girdikten sonra aşağıdaki gibi Wifi Setting bölümünden Wifi Mode'u AP Mode olarak seçilir. Burada Network Name (SSID) cihazın kablosuz ağ adıdır.

### 1F WI-FI Setting [\[Modify\]](#)

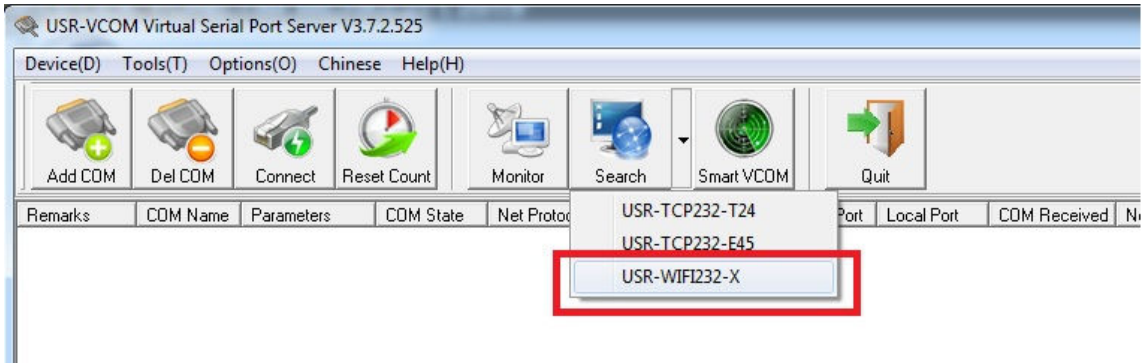
Wifi Mode	
Mode	AP Mode ▼
Wireless configuration	
Network Name(SSID)	CLR-STE-W110 <input type="checkbox"/> Hidden
BSSID	9C:A5:25:22:D4:5C
Security Mode	Disable ▼
<input type="button" value="Apply"/> <input type="button" value="Cancel"/>	

Daha sonra bilgisayarın kablosuz bağlantı sekmesi açılır ve CLR-STE-W110 ağına bağlanır. Cihaz ile bilgisayar arasındaki kablo bağlantısı kaldırılır. Böylelikle bilgisayarın Access Point olan cihaza Wi-fi üzerinden bağlantısı sağlanmış olur.

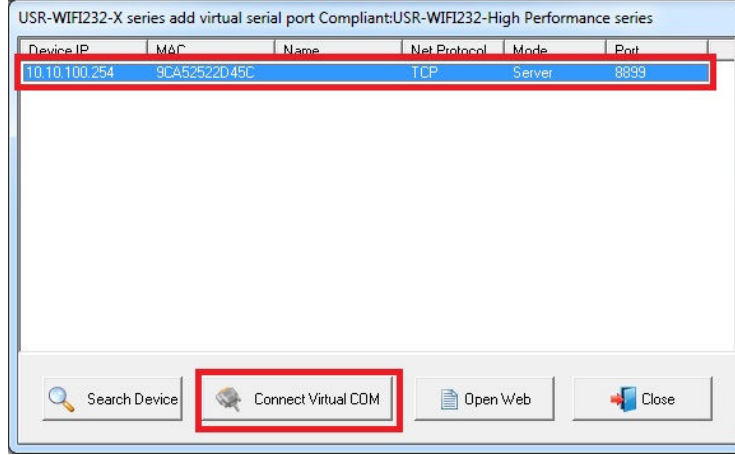


Cihaz seri arayüzü üzerinden kontrol edilecek seri cihaza bağlanır.

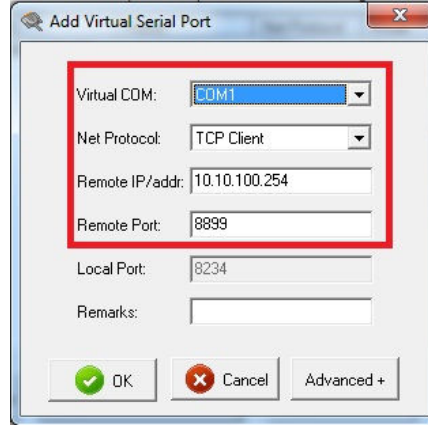
Daha sonra bilgisayardan sanal port oluşturmak için USR-VCOM programı açılır ve aşağıda gösterildiği gibi "search" sekmesi üzerinden "USR-WIFI232-X" seçilir.



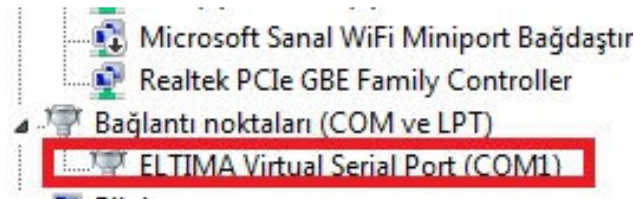
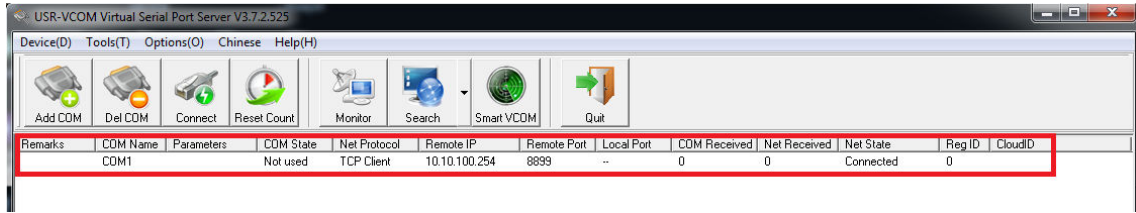
Açılan pencerede ilgili cihaz seçilir ve “Connect Virtual COM” tıklanır.



Sanal com numarası seçilerek OK tıklanır.



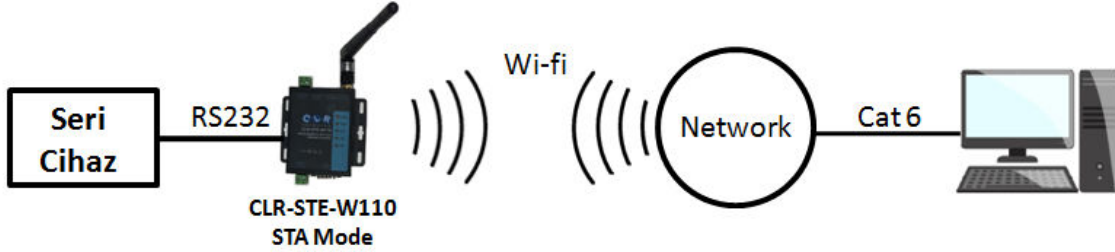
Böylelikle CLR-STE-W110 Access Point olarak ayarlanarak wi-fi üzerinden sanal port oluşturulmuştur.Cihazın “Aygıt Yöneticisi” kısmından oluşturulan sanal port görülmektedir.



Oluşturulan sanal port üzerinden kontrol edilmek istenilen seri cihaz kontrol edilebilir.

## Station (STA) Mode

STA Mode'un genel sistem topolojisi aşağıda gösterildiği gibidir. Şekilde görüldüğü gibi cihaz mevcut network'e wi-fi üzerinden bağlanır. Bilgisayar ise mevcut network'e kablolu ya da kablosuz ethernet ile bağlanır. Bu topolojide bilgisayar Cat6 ethernet kablosu ile network'e bağlanmıştır.



İlk olarak cihaza Cat6 kablo aracılığıyla ethernet portundan bağlanılır. Cihazın default IP'si 10.10.100.254'dür. Default IP ile cihazın arayüzüne girdikten sonra aşağıdaki gibi Wifi Setting bölümünden Wifi Mode'u STA Mode olarak seçilir. STA Interface Parameters kısmında AP's SSID kısmında "Search" tıklanır ve Kablosuz ağ araması yapılır.

Wifi Mode	
Mode	STA Mode ▼
STA Interface Parameters	
AP's SSID	<input type="text"/> Search
MAC Address (Optional)	<input type="text"/>
Security Mode	WPA2PSK ▼
Encryption Type	AES ▼
Key	<input type="text"/>

Açılan kablosuz ağ listesinden bağlanılacak olan ağ seçilir ve Apply denilir. "Pass Phrase" kısmına bağlanacak ağın şifresi girilerek apply denilir.

Site Survey							
	SSID	BSSID	RSSI	Channel	Encryption	Authentication	Network Type
<input checked="" type="radio"/>	tekolink.com	3c:df:bd:da:b4:c3	76%	4	AES	WPA2PSK	Infrastructure
<input type="radio"/>	BAKIR EVI	94:0b:19:9f:36:85	68%	11	AES	WPA2PSK	Infrastructure
<input type="radio"/>	DIRECT-Ps-55PUS7909/12	2a:e3:47:cd:80:85	70%	11	AES	WPA2PSK	Infrastructure
<input type="radio"/>	TurkTelekom_T2F8B	c2:a5:dd:08:2f:1d	47%	11	AES	WPA2PSK	Infrastructure
<input type="radio"/>	Estetrend	58:2a:f7:5f:cc:08	31%	4	AES	WPA2PSK	Infrastructure
<input type="radio"/>	Erhan	94:0b:19:62:4e:4a	34%	6	AES	WPA2PSK	Infrastructure
<input type="radio"/>	HP-Print-68-LaserJet 200	b8:76:3f:21:c2:68	29%	6	AES	WPA2PSK	Infrastructure
<input type="radio"/>	lotusmuh	4c:8b:ef:77:63:29	18%	8	AES	WPA2PSK	Infrastructure
<input type="radio"/>	parmatek	a0:e4:cb:d7:ac:dd	18%	8	TKIPAES	WPA2PSK	Infrastructure
<input type="radio"/>	DIRECT-9208C705	3a:9d:92:08:47:05	18%	11	AES	WPA2PSK	Infrastructure
<input type="radio"/>	SISMIK	f0:c8:50:87:ea:8c	2%	1	AES	WPA2PSK	Infrastructure
<input type="radio"/>	destbedest	f0:c8:50:87:f4:3e	7%	10	AES	WPA2PSK	Infrastructure
<input type="radio"/>	ARTELON_AP	00:1c:a8:07:ad:1f	0%	11	AES	WPA2PSK	Infrastructure
<input type="radio"/>	uzmandortler	3c:fa:43:61:86:2f	0%	11	AES	WPA2PSK	Infrastructure
<input type="radio"/>	DUZ RULMAN	80:7d:14:bf:e7:49	0%	11	AES	WPA2PSK	Infrastructure

Apply Refresh



STA Interface Parameters		
AP's SSID	telkolink.com	Search...
MAC Address (Optional)		
Security Mode	WPA2PSK ▼	
Encryption Type	AES ▼	
Pass Phrase	*****	

Apply Cancel

Son olarak "STA Mode Configuration" sekmesinde "WAN Connection Type" olarak "Static(Fixed IP)" seçilir. "Static Mode" penceresinde cihaza IP adresi, Subnet Mask ve Default Gateway girilir. Burada dikkat edilmesi gereken nokta girilen IP, kablosuz bağlanılan ağ ile aynı networkte olmalıdır. Bu uygulamada kablosuz ağ IP'si "192.168.1.1" olduğu için cihaza aynı networkte olan "192.168.1.40" IP'si girilmiştir.

WAN Connection Type: STATIC(fixed IP) ▼

Static Mode	
IP Address	192.168.1.40
Subnet Mask	255.255.255.0
Default Gateway	192.168.1.1
DNS	

Apply Cancel

Cihaz arayüzünde bütün bu ayarlamalar yapıldıktan sonra "Device Management" sekmesindeki "Restart Module" kısmından cihaz yeniden başlatılır.

Restart Module	
Restart Module	Restart

Cihaz tekrar başlatıldığında STA Mode ve bu mod için girilen "192.168.1.40" IP'si aktif olur. Bu nedenle cihaz arayüzüne girmek için artık bu IP adresi kullanılmalıdır.

Bütün bu ayarlamalardan sonra sanal port oluşturmak için USR-VCOM uygulaması açılır ve Search kısmından USR-WIFI-X seçilir.

USR-VCOM Virtual Serial Port Server V3.7.2.525

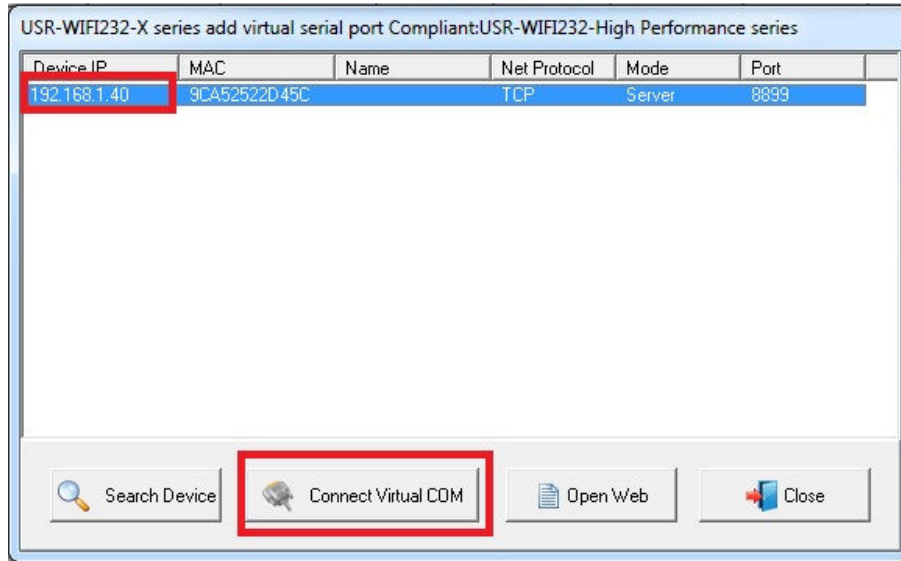
Device(D) Tools(T) Options(O) Chinese Help(H)

Add COM Del COM Connect Reset Count Monitor Search Smart VCOM Quit

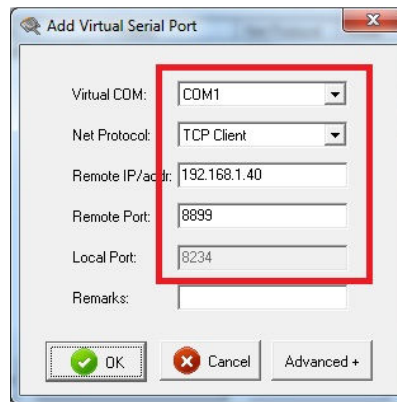
Remarks	COM Name	Parameters	COM State	Net Protocol	Port	Local Port	COM Received	...

USR-TCP232-T24  
USR-TCP232-E45  
USR-WIFI232-X

Aşağıda görüldüğü için açılan pencerede bulunan cihaz IP'si artık "192.168.1.40" olarak girilen IP'dir. Cihaz seçilir ve "Connect Virtual COM" tıklanır.



Sanal com numarası seçilerek OK tıklanır.



Böylelikle CLR-STE-W110 STA mode olarak ayarlanarak network üzerinden sanal port oluşturulmuştur. Cihazın "Aygıt Yöneticisi" kısmından oluşturulan sanal port görülmektedir.

