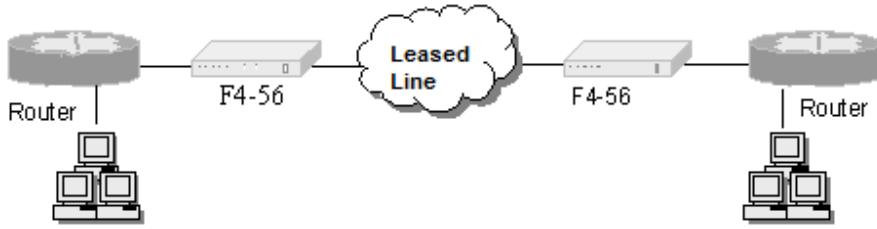


Türk Telekom Newbridge TDM Şebekesi'nden devre kiralandığında kullanılan 2902 mini node çoğu zaman sorun çıkarır. Özellikle topraklama konusunda çok hassas bir cihazdır. Artık üretimi de olmadığından yenilemek zordur. Bu cihaz yerine tercih edilen FibrIDGE F4-56, E1-V.35 Çevirici için kurulum kılavuzu aşağıdadır.



Uygulama Şekli

1. Fiziksel Bağlantılar

- Telekomdan gelen devrenin E1 ucu F4-56 üzerindeki 120ohm RJ45 porta girilir. Burada kablo çakımı 1-2 (RX), 4-5 (TX) olmak üzere gelen uçlar ile çapraz şeklindedir.
- Lokal ağ tarafındaki router'ın Seri portundan çıkan V.35 (male - DTE) kablosu ile, F4-56'nın V.35 portundan çıkan female-DCE kablo, Winchester konnektörler üzerinden kapıştırılır.



Router'ın Seri arayüzü buraya bağlanır

Telekomdan gelen E1 ucu RJ45 ile buraya bağlanır



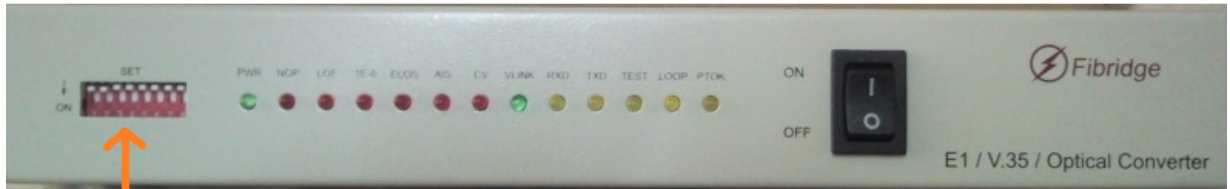
2. Cihaz üzerindeki Dip Switch ayarları

- a. V.35 portu ve senkronizasyon ayarları aşağıdaki tabloda görülmektedir:

DIP SWITCH DESCRIPTION

Bit	ON Definition	OFF Definition	Default
1	Remote loop back	No loop back	OFF
2	Diagnostic loop back	No loop back	OFF
3	Local loop back	No loop back	OFF
4	Use local time-slot settings	Follow remote time-slot settings	ON
5	Bit error test	Normal operation	OFF
6	V.35 clock NORMAL	V.35 clock RESERVED	OFF
7	Timing mode selection. Referring to table 3		ON
8			OFF

Önemli Not: Eğer fiziksel olarak E1'i loopback yapmak gerekirse, o zaman 8. Dip switch de ON konumuna alınmalıdır. Aksi taktirde looplu da olsa AIS alarmı alırsınız. Çünkü 7 ON ve 8 OFF iken cihaz, kendisine gelen E1'den clock çıkarır. 7 ON ve 8 ON iken, clock için internal oscillator'ü kullanır.



V.35 ve senkronizasyon ayarları bu dipswitchler ile yapılır

- b. Kiralanan devrenin hızına bağlı olarak yapılacak E1 ayarları ise; Telekomun size tahsis ettiği tüm Time Slotlar'a ait dipswitchler ON, diğer timeslotlar'a ait dipswitchler OFF yapılır. (Sıfırıncı time Slot da OFF)



Address : Perpa Ticaret Merkezi, A Blok No.516 Şişli/İstanbul | Tel : +90 212 3204030 | Fax : +90212 3200255 | e-mail : info@telkolink.com

www.telkolink.com

© 2009 telcolink Inc. All rights reserved. Information in this document is subject to change without notice. All company names, logos, and product designs that are trademarks or registered trademarks are the property of their respective owners. 617-000175 Rev. C

Quality Link Connections

