



TM203

Tüm ölçüm cihazları zaman geçtikçe gerçek değerden farklı ölçmeye başlarlar. Ölçüm cihazları ortalama olarak her yıl kalibre edilmelidir. Kalibrasyon işlemleri genellikle kalibrasyon laboratuvarlarında yapılabilir. Ancak Telkolinik'ten temin ettiğiniz TM302 modeli Fiber Optic Powermeter cihazımızı kendiniz kalibre edebilirsiniz. Aşağıda TM203 için Kalibrasyon adımları görsel olarak anlatılmıştır.

1. Kalibrasyon yapabilmek için gerekli ekipmanlar



- Light source – Fiber optik ışık kaynağı.
- Sağlam FO patchcord
- Doğru ölçüm yapan powermetre
- Yanlış ölçüm yapan, kalibre edilecek olan powermetre
- PC-powermetre bağlantı kablosu. USB

- Doğru ölçen PM ile bir ölçüm yapılır. Burada okunan değer bizim için referans olacaktır. Yani, Kalibre edilecek PM'yi de bu değeri gösterecek şekilde ayarlayacağız.



Bu şekilde görüldüğü gibi, Powermetre'de okunan değer -04,12dBm. Yani Light Source'dan çıkan ışık fo patchcord'da zayıflayarak powermetre'ye ulaşıyor. Bu noktada ışığın seviyesi -04,12dBm.

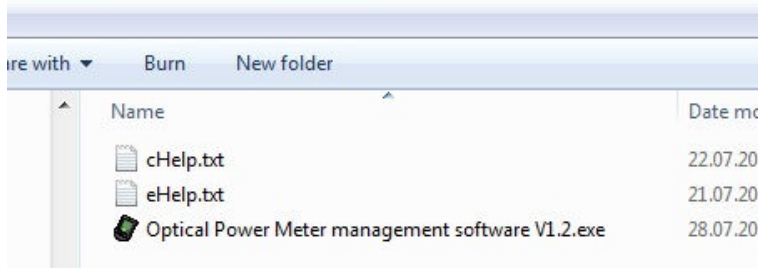
- Yanlış ölçüm yapan (kalibre edilecek olan) powermeter bağlanır.



Düzensiz ölçümü çıkarıp yerine takılan powermetre, görüldüğü gibi yanlış değer ölçüyor (-3,84dBm). Bu değer -4,12dBm olmalıydı. Artık bu düzeneği hiç bozmadan, PC'mizi bu powermetreye USB'den bağlayacağız ve kalibrasyon yapacağız.

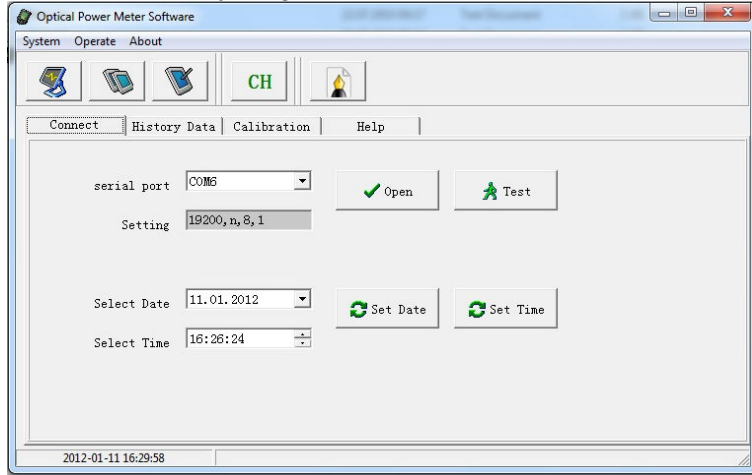


4. Kalibrasyon için "Manager" yazılımını çalıştırın

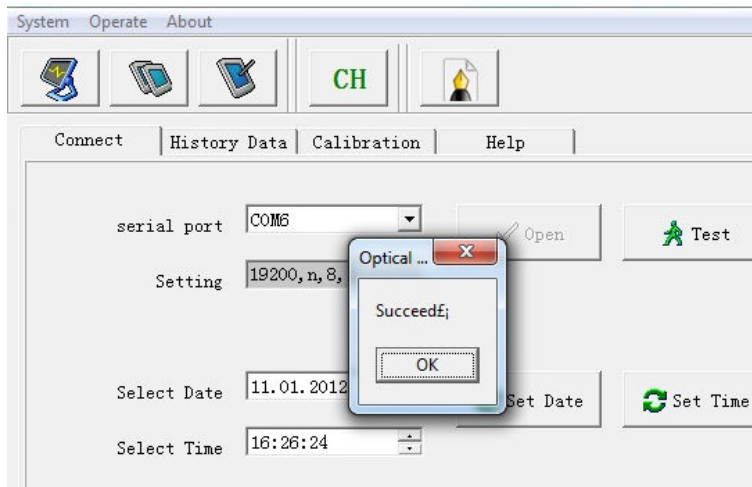


Kalibre edilecek olan powermetrenin bağlı olduğu düzeneği hiç bozmayın. PC ile powermetreyi USB ara kablosu ile birbirine bağlayın. Yanda görülen manager yazılımını çalıştırın.

5. Powermetreye bağlantı

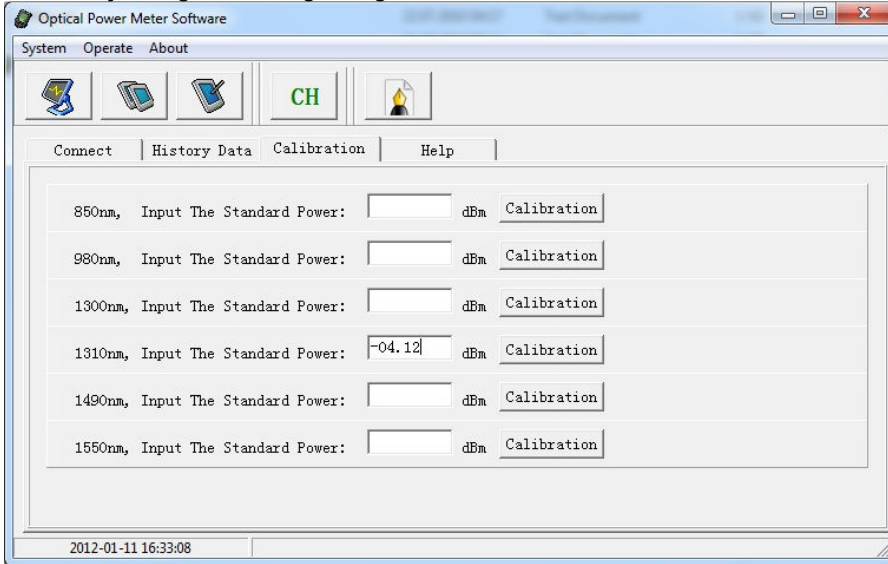


Bilgisayarınızda kullanılan COM portunu "serial port" bölümünden seçin. "Open" butonuna tıklayın. bir süre sonra bağlantı kurulacaktır. Bu aşamada cihazın tarih ve saat ayarları da yapılabilir. Doğru tarih ve saati seçip "Set Date" ve "Set Time" butonlarına basın.



Bağlantı kurulduğunda ekranda "Succeed" mesajı gelecektir. Bundan sonra "Test" butonuna basarak, bağlantının canlı olup olmadığını sınavabilirsiniz.

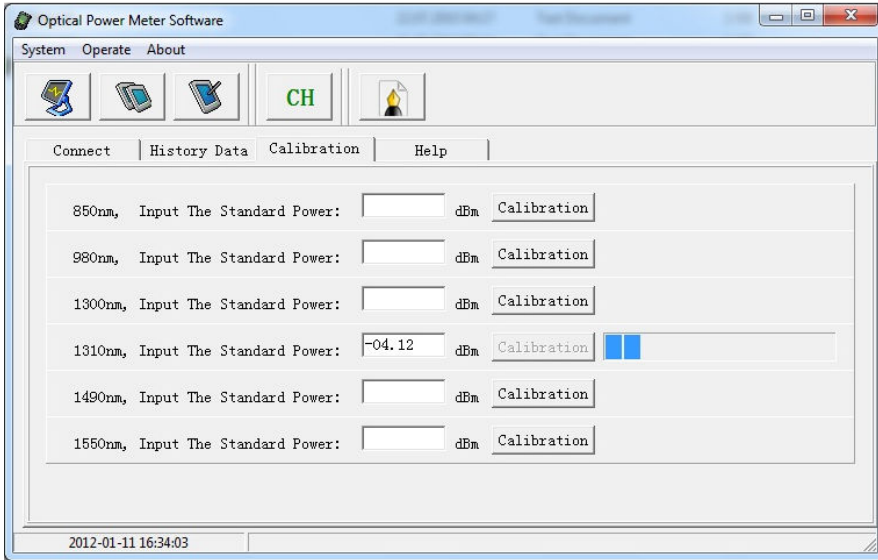
6. Ölçmesi gereken doğru değerin set edilmesi.



Düzgün çalışan powermetre ile ölçülen değer -04,12dBm idi.

Bu aşamada, light source ve powermetrenin çalıştığı dalga boyunun karşısına bu değer klavyeden girilir. Bizim ölçümümüz 1310nm'de idi.

Sonra "Calibration" butonuna basılır ve kısa bir süre beklendir.

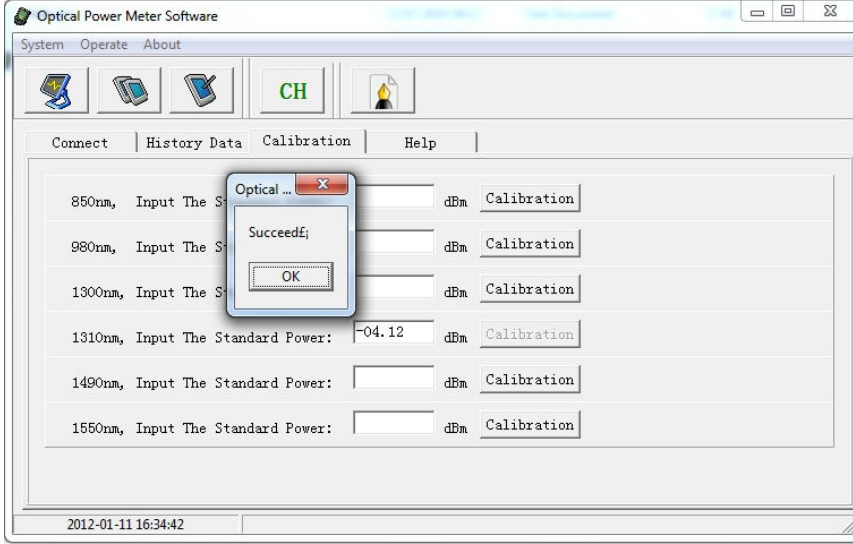


Bu bekleme esnasında ekranda ilerleme çubuğunu görürsünüz.

Tam bu sırada powermetre ekranına bakarsanız, yeni değeri ölçmeye başladığını görürsünüz.



7. İşemin tamamlanması



Yeni değer sorunsuz bir şekilde set edildiye "Succeed" mesajı gelir. Kalibrasyon işlemi tamamlanmıştır.

Address : Perpa Ticaret Merkezi, A Blok No.516 Şişli/İstanbul | Tel : +90 212 3204030 | Fax : +90212 3200255 | e-mail : info@telkolink.com

www.telkolink.com

© 2009 telcolink Inc. All rights reserved. Information in this document is subject to change without notice. All company names, logos, and product designs that are trademarks or registered trademarks are the property of their respective owners. 617-000175 Rev. C

Quality Link Connections

