



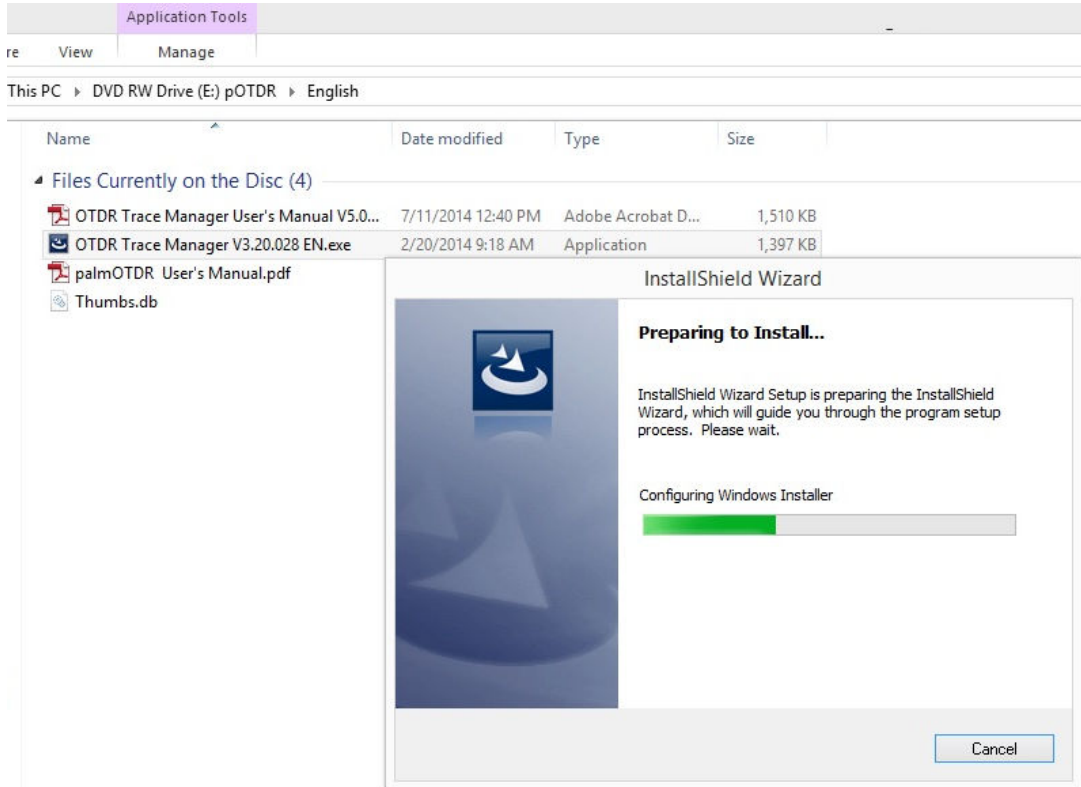
palmOTDR-S20AE+ SM 32/30dB 1310/1550nm

Cihaz hafızasında kayıtlı tracelerin PC'ye aktarılıp analiz edilişi

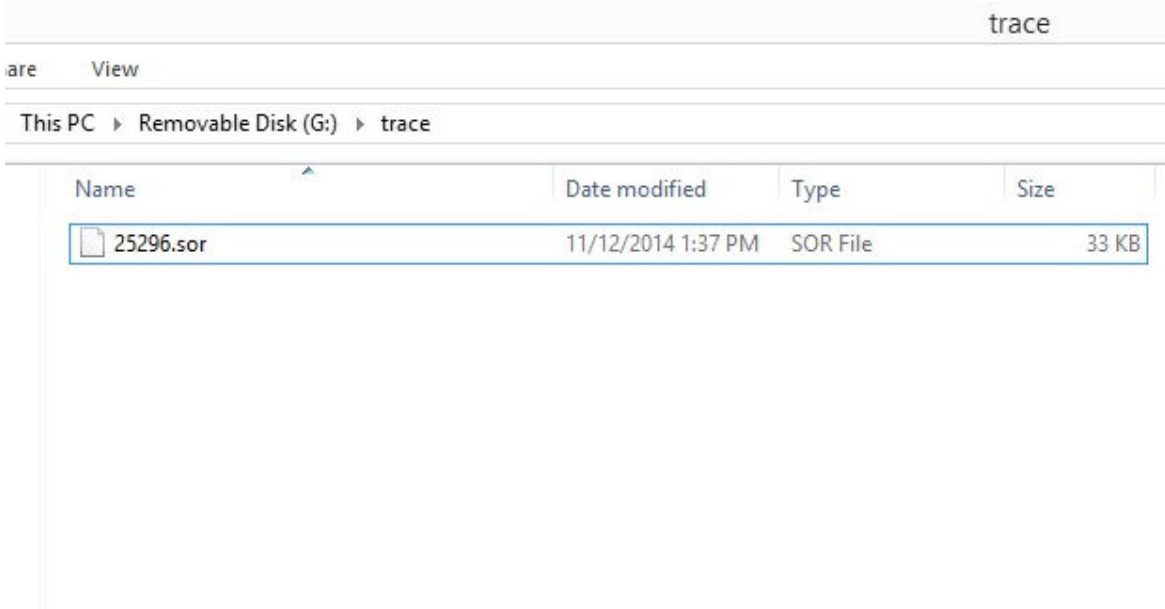
palmOTDR-S20AE+ ile singlemode fiber optik kabloların OTDR testleri yapılır. Test raporları OTDR cihazın hafızasında saklanır. Daha sonra bu saklanmış dosyalar, bir bilgisayara aktarılıp, analiz edilebilir, çıktılar alınabilir.

Bu kılavuzda, palmOTDR-S20AE+ OTDR cihazının dahili hafızasına daha önce kaydedilmiş olan, trace raporlarının PC'ye aktarılması ve "OTDR Trace Manager" yazılımıyla bu tracelerin analiz edilişi anlatılmaktadır.

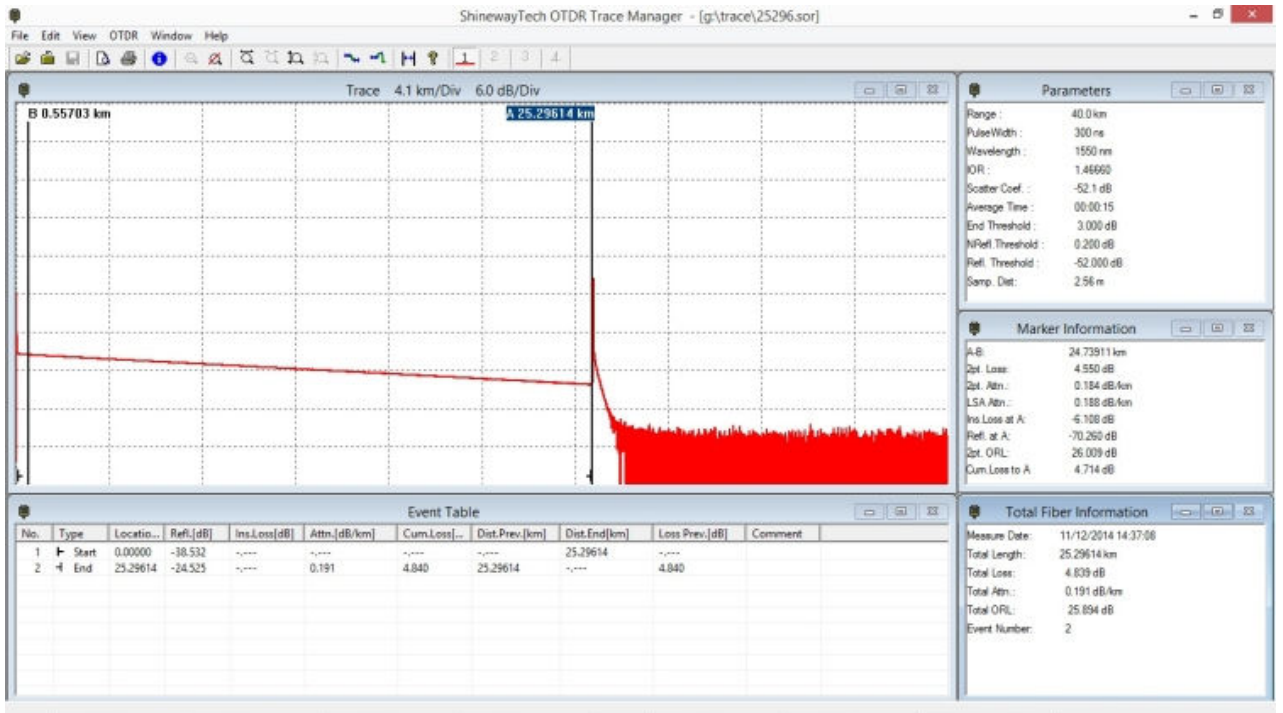
1. palmOTDR-S20AE+ cihazını kapatın ("Power OFF")
2. CD ile gelen "OTDR Trace Manager" yazılımını bilgisayara kurun.



3. Kurmuş olduğunuz "OTDR Trace Manager" yazılımını çalıştırın.
4. OTDR cihazı ile PC arasında USB kablo ile fiziki bağlantı yapın.
5. OTDR cihazını açın ("Power ON") ve bekleyin.
6. OTDR açıldığında, PC onu yeni bir "Removable Drive" şeklinde algılar. PC ekranında "trace" isimli klasör otomatik olarak açılır.



7. "trace" isimli klasörde saklanmış olan tüm .sor dosyaları görebilirsiniz.
8. İstedığınız dosyayı seçip bilgisayarınıza kaydedebilirsiniz veya doğrudan "OTDR Trace Manager" ekranının içine sürükleyip bırakarak açabilirsiniz.
9. Test raporu artık ekranda grafik ve değerler olarak görünmektedir.



10. Detaylı olarak palmOTDR-S20AE+ kullanım kılavuzunu okumak için řu linki tıklayın:
http://www.telcolink.com/downloads/UM_palmOTDR.pdf

Address : Perpa Ticaret Merkezi, A Blok No.295 řiřii/İstanbul | Tel : +90 212 3204030 | Fax : +90212 3200255 | e-mail : info@telcolink.com

www.telcolink.com

© 2009 telcolink Inc. All rights reserved. Information in this document is subject to change without notice. All company names, logos, and product designs that are trademarks or registered trademarks are the property of their respective owners. 617-000175 Rev. C

Quality Link Connections

